

# YOKOHAMA

SOMMERREIFEN 2024

▶ PKW/SUV/TRANSPORTER + ALL SEASON

- Information für den Fachhandel -



*Die EVolution des Premiumreifens*

**ADVAN** *Sport* **EV**

# Das ist YOKOHAMA

## Eine weltweit aktive Reifenmarke seit 1917

Die YOKOHAMA Rubber Group besteht aus der YOKOHAMA Rubber Co., Ltd. und 142 konsolidierten Tochtergesellschaften, 8 nicht konsolidierten Tochtergesellschaften und 36 verbundenen Unternehmen auf der ganzen Welt.

### Erstausrüstung

YOKOHAMA Reifen werden weltweit von namhaften Fahrzeugherstellern in vielen Fahrzeugkategorien verbaut. YOKOHAMA ist Reifenlieferant für Premium-Fahrzeuge.



### Gewinnen in Rot und Schwarz

Unter den Farben Rot und Schwarz der ADVAN-Reifenpalette liefert YOKOHAMA die Reifen für Weltmeisterschaften und internationale Motorsportwettbewerbe auf höchstem Niveau.



### Das BluEarth-Konzept

BluEarth. Die Produktentwicklungsphilosophie, die darauf abzielt, den Grundgedanken von Verantwortung gegenüber Umwelt und Gesellschaft konstant im Fokus zu behalten.



Unsere Philosophie, Verantwortung gegenüber Umwelt und Gesellschaft im Fokus zu behalten.

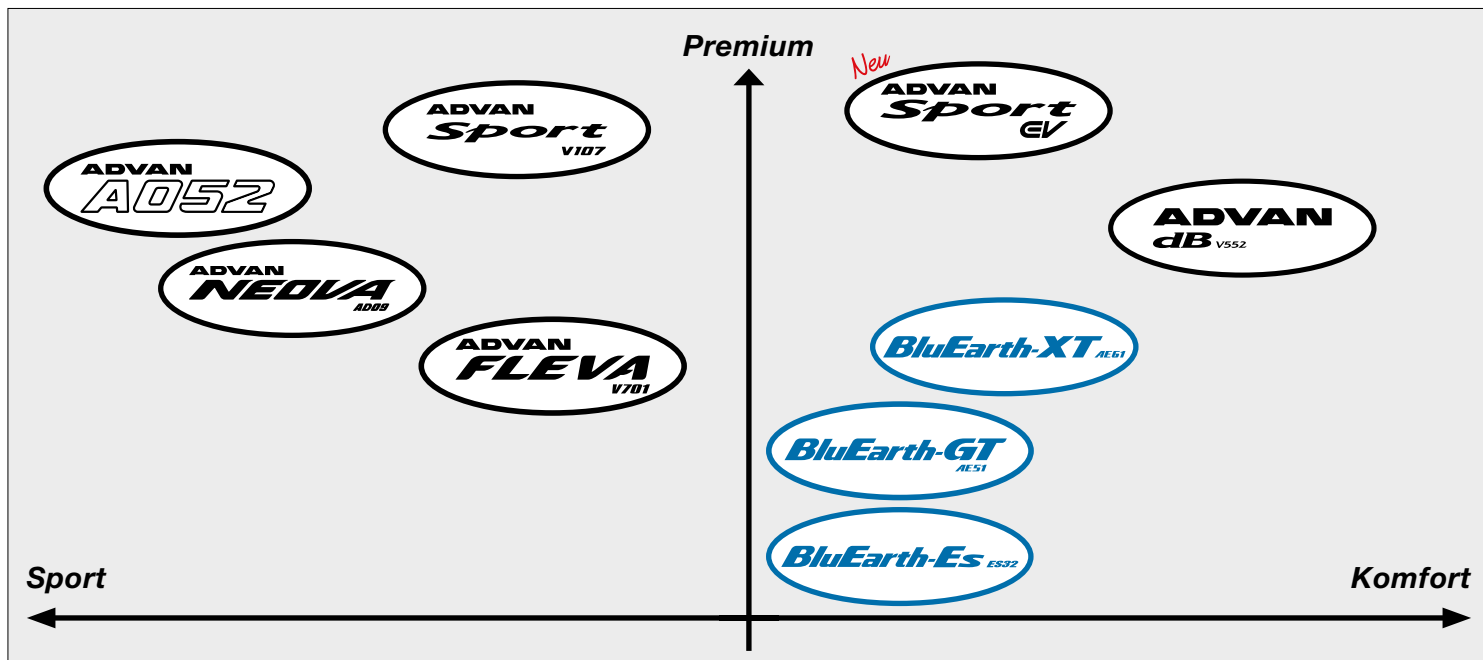


### Truly Global & Environmental

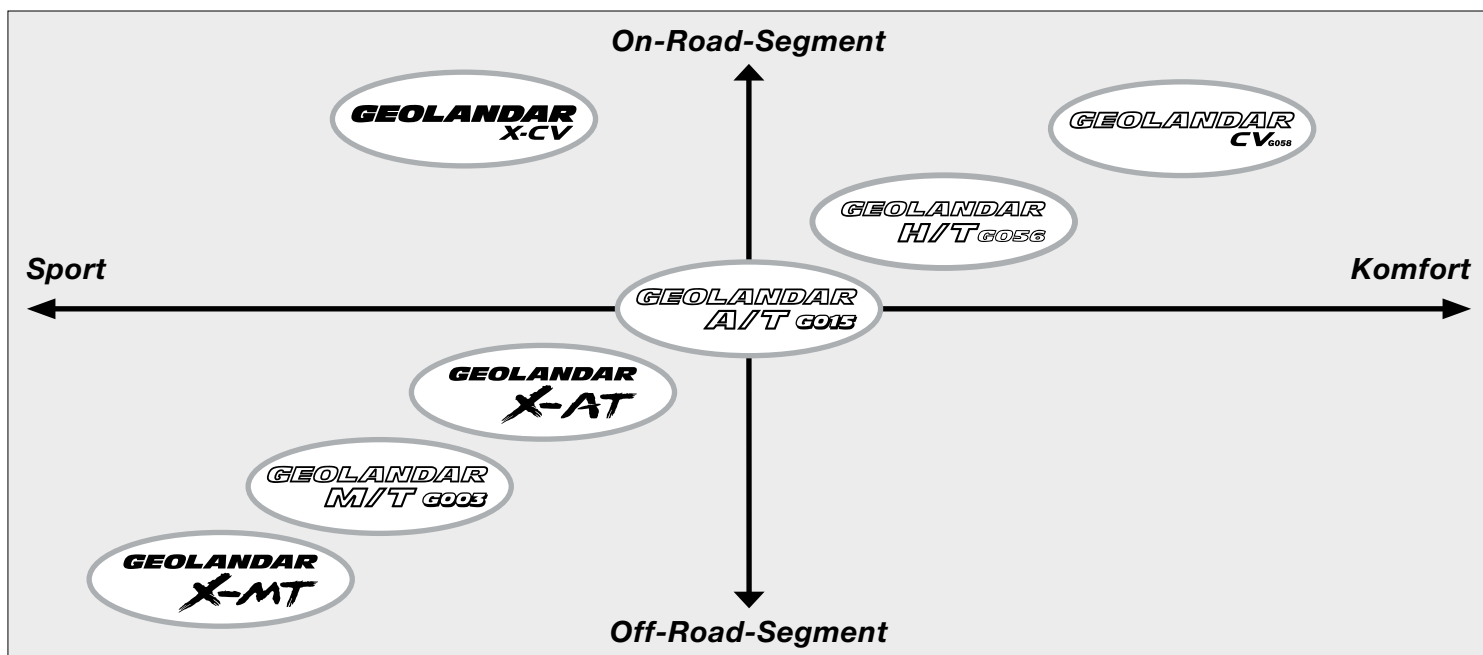
Ein verantwortungsvoller Umgang mit unserer Umwelt ist Teil der allgemeinen YOKOHAMA Philosophie.

# YOKOHAMA Hochleistungsreifen

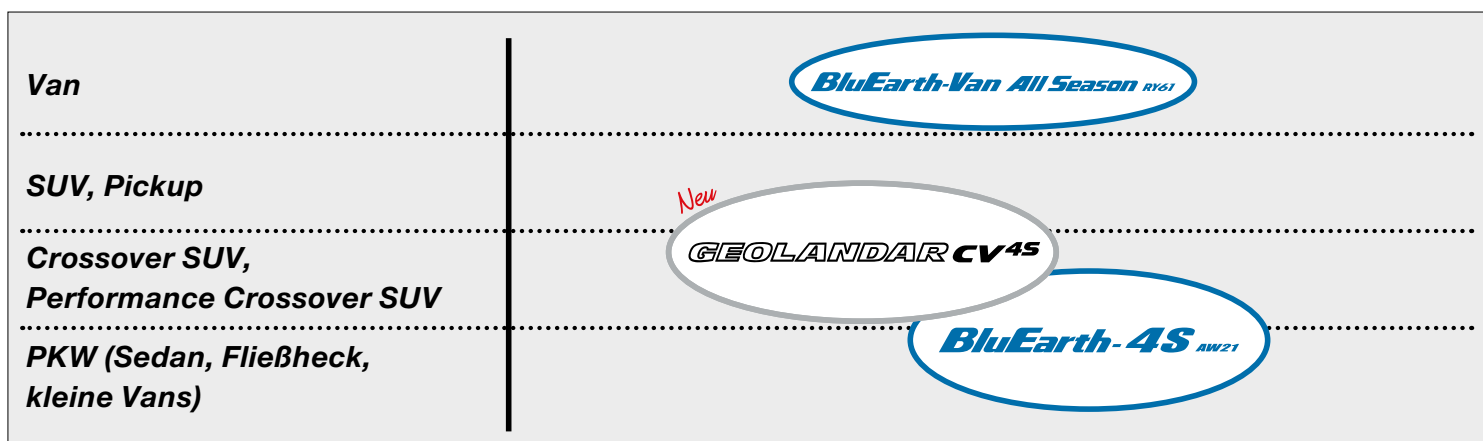
## Sommerreifen



## GEOLANDAR Reifen



## Ganzjahresreifen



Die Verfügbarkeit der Produkte kann von Land zu Land unterschiedlich sein.

Ausführliche Informationen über die in Ihrem Land verfügbaren Produkte und Größen, das EU-Reifenlabel, Daten zur Reifenkennzeichnung und weitere technische Daten finden Sie in den entsprechenden Abschnitten dieses Katalogs bzw. in der Preisliste, oder wenden Sie sich an Ihren örtlichen Vertriebspartner oder Händler. Grundlegende Informationen finden Sie auch auf der YOKOHAMA-Website [www.yokohama.eu](http://www.yokohama.eu) (nicht für länderspezifische Produkt- und Größenverfügbarkeit).



*The EVolved Premium Tyre*

**ADVAN** *Sport EV*

Informationen zum EU-Reifenlabel, Daten zur Reifenkennzeichnung und weitere technische Details finden Sie in den entsprechenden Abschnitten in diesem Katalog bzw. in der Preisliste. Grundlegende Informationen finden Sie auch auf der YOKOHAMA-Website [www.yokohama.eu](http://www.yokohama.eu) (nicht für länderspezifische Produkt- und Größenverfügbarkeit).



**YOKOHAMA**

# Exklusiver Hochleistungs-Sommerreifen für EV



V108

## ADVAN Sport EV



Das Markenzeichen für EV Reifen



Erneuerbare Energie trägt zur Produktion dieses Reifens bei.

EU Etiketten-Bandbreite	
Kraftstoff-Effizienz-Klasse	B-C
Nass-Grip-Klasse	A-B
Externe-Abrollgeräusche-Klasse und Messwert (dB)	A-B 67-71
Serie: 45%-35%	Zoll: 18-22

Diese Werte beziehen sich auf den gesamten Größenbereich dieses Produkts. Das spezielle Größenangebot kann von Land zu Land variieren. Detaillierte Informationen zu den angebotenen Größen und den relevanten Parametern in Ihrem Land finden Sie im Tabellenabschnitt.

Einzelne Labelwerte sind zur Zeit in Vorbereitung/Reifen alsbald verfügbar.

Die verfügbaren Größen sind in der Tabelle aufgeführt.

### Anwendung: Elektrische Limousine und SUVs

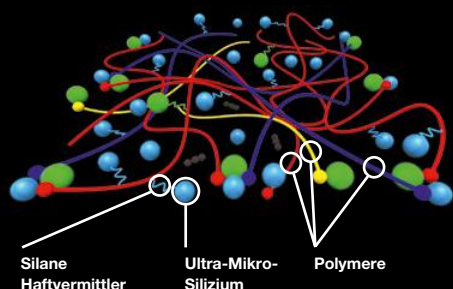
#### Vorteile

- Mit Fokus auf elektrische Reichweite und Verbrauch
- Komfortables Fahrerlebnis
- Genießen Sie die Fahrt mit einem Reifen, der mit Fokus auf Laufruhe konzipiert wurde.

#### Merkmale

- Silent foam zielt darauf ab, die Lautstärke signifikant zu reduzieren
- Das bewährte V107 Profil unterstützt die Fahrsicherheit
- Eine spezielle, in der Erstausrüstung erprobte Laufflächenmischung, trägt zur Lebensdauer des Reifens bei.

### ADVAN EV Gummimischung



- **Verbrauch (elektrisch)**  
Gleichmäßiges Mischen von Silizium mit einem Silizium-Dispergiermittel unterstützt die Verbrauchsleistung.
- **Performance bei Nässe**  
Polymermischung und Siliziumanteil zielen auf Rollwiderstand und Leistung bei Nässe ab.

### Das V107 Profil Design – erprobt und zuverlässig

#### NASSGRIP

Weite 3+1 Haupttrillen tragen zur Wasserableitung bei.

#### HAFTUNG AUF TROCKENER FAHRBAHN

Hochfeste, weite Schulterpartie für Haftung auf trockenem Untergrund.

#### LAUFRUHE



### Exklusiv entwickelter Polyurethan Schaum



#### SILENTFOAM

Exklusiv entwickelter Polyurethan Schaum reduziert Hohlraumgeräusche\*, die durch eine unebene Fahrbahn und Stöße auftreten können. Dies trägt zur Ruhe im Innenraum sowie zur Geräuschreduktion außerhalb bei.

\*Geräusche, die über die Felgen in den Innenraum des Fahrzeuges geleitet werden.



***GO BEYOND YOURSELF***

**ADVAN**  
***NEOVA***  
***AD09***

Informationen zum EU-Reifenlabel, Daten zur Reifenkennzeichnung und weitere technische Details finden Sie in den entsprechenden Abschnitten in diesem Katalog bzw. in der Preisliste. Grundlegende Informationen finden Sie auch auf der YOKOHAMA-Website [www.yokohama.eu](http://www.yokohama.eu) (nicht für länderspezifische Produkt- und Größenverfügbarkeit).

 **YOKOHAMA**

# Der Straßenreifen für individuell getunte Autos



AD09

## ADVAN NEOVA AD09

EU Etiketten-Bandbreite	
Kraftstoff-Effizienz-Klasse	D
Nass-Grip-Klasse	A
Externe-Abrollgeräusche-Klasse und Messwert (dB)	B 70-74
Serie: 50% -30%	Zoll: 17-21

Diese Werte beziehen sich auf den gesamten Größenbereich dieses Produkts. Das spezielle Größenangebot kann von Land zu Land variieren. Detaillierte Informationen zu den angebotenen Größen und den relevanten Parametern in Ihrem Land finden Sie im Tabellenabschnitt.

### WICHTIGE SICHERHEITS- UND NUTZUNGSVORGABEN FÜR ADVAN NEOVA AD09:

Der Reifen sollte nicht bei Temperaturen unter -10°C (14°F) gelagert werden, damit die Leistungsmerkmale und die Charakteristik des Reifens erhalten bleiben. Bei zu niedrigen Temperaturen wird diese Gummimischung spröde, so dass hierdurch Reifen- oder Personenschäden entstehen können. Dieser Reifen darf erst ab Temperaturen von +7°C Grad und wärmer gefahren werden, damit er seine optimale Leistung zeigen kann.

Die verfügbaren Größen sind in der Tabelle aufgeführt.

**Anwendung:** Club racers, Sportautos, Tuning Fahrzeuge

### Vorteile

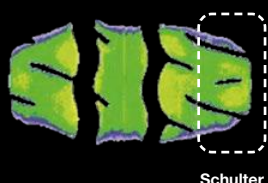
- Trockenperformance, solider Trockengrip
- Lenkbarkeit
- Reduzierter Verschleiß für mehr Laufleistung
- Cooles, einzigartiges, originelles NEOVA-Design

### Merkmale

- Asymmetrisches Reifenprofil
- Karkasssteifigkeit
- Modernes Seitenwanddesign

### Kontrolle und Grip in Kurven

Bodenkontaktfläche



Schulter

stark ← **Aufstandsdruck** → schwach



- Gleichmäßiger Bodenanpressdruck
- Reduzierung des Aufstandsdrucks an der Schulter
- Abgerundete Bodenkontaktfläche



Die Last konzentriert sich bei Kurvenfahrten auf die äußeren Rippen, daher ist es wichtig, die Last zu verteilen. Die YOKOHAMA-Technologie ermöglicht die Lastverteilung, Reifenkontrolle und eine längere Reifenlebensdauer.

Bei Kurvenfahrten

### Sorgfältig entwickeltes Reifenprofil

#### Innenseite NASS

Die Platzierung dicker vertikaler Rillen zielt darauf ab, die Wasserableitung zu verbessern

Abgerundete Rillen zur Entwässerung

Schräge Profilrillen kreuzen die umlaufenden Rillen und unterstützen die Wasserableitung

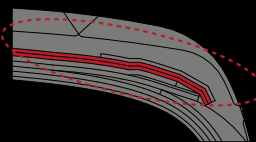
#### Außenseite TROCKEN

Eine schmale vertikale Nut nahe der Innenseite der Lauffläche bietet eine größere Bodenkontaktfläche

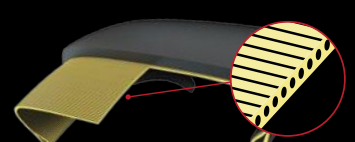
Durchgehende Rippen zur Verbesserung der Laufflächensteifigkeit

Umlaufende Rillen, verteilen die Seitenkraft und reduzieren die Abnutzung des Rippenwinkels

### Karkasssteifigkeit



Die Gürtelsteifigkeit wird durch zwei Schichten im Mittelteil und drei Schichten im Schulterteil erreicht.



Die Karkass-Querschnittsstärke und eine hohe Anzahl von Kordschnüren unterstützen die Steifigkeit.



Informationen zum EU-Reifenlabel, Daten zur Reifenkennzeichnung und weitere technische Details finden Sie in den entsprechenden Abschnitten in diesem Katalog bzw. in der Preisliste. Grundlegende Informationen finden Sie auch auf der YOKOHAMA-Website [www.yokohama.eu](http://www.yokohama.eu) (nicht für länderspezifische Produkt- und Größenverfügbarkeit).



# Sportliche Leistung mit erstklassigem Komfort und Design

## ADVAN Sport V107



V107

**Erstausrüstungs erprobt**  
(Stand: 01/2024)  
BMW  
7 Serie, 3 Serie BEV, iX3, X3, X4, X5 MPA, X6 MPA, X7, XM  
BMW M  
M3, M3 Touring, M4  
MERCEDES-AMG  
EQS (BR297), GLA (H247), GLB (X247), GLE (W167), GLS (X167)  
PORSCHE  
Cayenne (E3PA)

EU Etiketten-Bandbreite	
Kraftstoff-Effizienz-Klasse	A-D
Nass-Grip-Klasse	A-B
Externe-Abrollgeräusche-Klasse und Messwert (dB)	A-B 67-73
Serie: 60% - 25%	Zoll: 18 - 24

Diese Werte gelten für die gesamte Größenpalette dieses Produkts, einschließlich Pkw- und Premium-SUV-Reifen. Das spezielle Größenangebot kann von Land zu Land variieren. Detaillierte Informationen zu den angebotenen Größen und den relevanten Parametern in Ihrem Land finden Sie im Tabellenabschnitt. Einzelne Labelwerte sind zur Zeit in Vorbereitung/Reifen alsbald verfügbar.

Die verfügbaren Größen sind in der Tabelle aufgeführt.

**Einsatz:** Ultra-Hochleistungs-Limousinen & Coupé, EVs und SUVs

### Vorteile

- Hohe Reaktionsfähigkeit, präzise Lenkung und Fahrstabilität bei Kurvenfahrten, auch bei hohen Geschwindigkeiten
- Premium-Touch, stilvoller dunkler Designeffekt auf der Seitenwand
- Stabil im Trockengrip und Nassbremsen

### Merkmale

- Exklusives Reifenprofil
- Verbessertes Hügelprofil
- Matrixkörper mit Lagenstruktur – hochsteifes Rayon-Karkassenmaterial
- Power Crown Gürtelabdeckung
- Spezialmischung – Ultra-Mikro-Silizium + Silizium-Dispersionsmaterial

### Laufflächenprofil

#### Leise Lamellen

Dünne Schlitz an der Innenseite der Rippen unterdrücken Fahrzeugaußengeräusche.



#### Variable Breite Umlaufende Rillen

(3 breite + 1 Hauptrille)  
Ziel ist es, das Aquaplaning-Risiko bei hohen Geschwindigkeiten zu reduzieren.

#### Breite Schulter mit hoher Steifigkeit

Verbessert die Mustersteifigkeit bei ultrahohen Geschwindigkeiten und ermöglicht kraftvollen Grip auf trockenem Untergrund.



INNEN

AUSSEN

#### Hügelprofil

Optimiert die Querschnittsform, um einen gleichmäßigen Bodenanpressdruck zu gewährleisten sowie die Stabilität bei hohen Geschwindigkeiten zu erhöhen.



Vor dem Kontakt mit der Straßenoberfläche



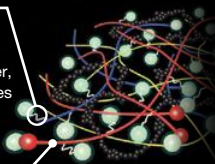
Nach dem Kontakt mit der Straßenoberfläche

### Spezielle Gummimischung

Ultra-Mikro-Silizium + Silizium dispergiertes Material ermöglicht Grip-leistung.

#### Silane Haftvermittler

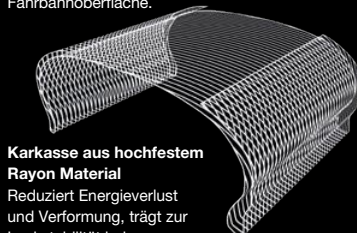
Verwendung von Silan-Haftvermittler, fein ausbalanciertes Silizium zur Verbesserung der Nasshaftung.



**Funktionalisiertes Polymer + hochfestes Polymer**  
Hochverstärktes und hochdispersives Polymer verbessert die Trocken- und Nassleistung.

### Matrix-Body Lagenstruktur

Lenkpräzision ohne Kompromisse beim Komfort. Die Lagenstruktur trägt zur Leistung auf trockener Fahrbahn bei und überträgt die Kraft auf die Fahrbahnoberfläche.



#### Karkasse aus hochfestem Rayon Material

Reduziert Energieverlust und Verformung, trägt zur Lenkstabilität bei.

### Die V107-Struktur

**Hochsteife Stahlbänder** verhindern, dass sich die Karkasse bei hohen Geschwindigkeiten aufdehnt, und sie verbessern die Stabilität.



**Die Matrix-Karosserieschicht** bietet eine verbesserte Umfangssteifigkeit und ermöglicht eine bessere Lenkstabilität.

#### Power Crown Belt Cover

aus hochsteifen Aramidfasern verbessert die Lenkstabilität auf trockener Straße.

**Die Rayon-Lage** innerhalb der Reifenkarkasse erfüllt die Anforderungen der europäischen Automobilhersteller an Erstausrüstungsreifen.

# Ultra sportlich aber auch luxuriös



V105S

Die verfügbaren Größen sind in der Tabelle aufgeführt.

## ADVAN Sport V105



abhängig von der  
Reifendimension

EU Etiketten-Bandbreite	
Kraftstoff-Effizienz-Klasse	B-D
Nass-Grip-Klasse	A-C
Externe-Abrollgeräusche-Klasse und Messwert (dB)	A-B 69-75
Serie: 65% - 25%	Zoll: 16-23

Diese Werte gelten für die gesamte Größenpalette dieses Produkts, einschließlich Pkw- und Premium-SUV-Reifen. Das spezielle Größenangebot kann von Land zu Land variieren. Detaillierte Informationen zu den angebotenen Größen und den relevanten Parametern in Ihrem Land finden Sie im Tabellenabschnitt.

### Erstausüstungs erprobt

(Stand: 01/2024)

- AUDI  
RS6 (C7), RS7 (C7), TTS (TT3),  
TT RS (TT3)
- BMW  
X3, X3 MPA, X4, X4 MPA
- BMW M  
M5
- FIAT  
124 Spider
- LOTUS  
Elise (Sport/Sport 220/Sprint/  
Sprint 220)
- MAZDA  
MX-5
- MERCEDES-BENZ  
A-Class (W176), B-Class (W246),  
C-Class (BR205), C-Class (BR204),  
CLA (C117), CLS (C218),  
CLS-Shooting Brake (X218),  
GLC (X253), S-Class (BR222),  
S-Class Coupé (C217), SL (R231),  
SLC (R172)
- MERCEDES-AMG  
CLS (C257), E-Class (BR213)
- PORSCHE  
718 Boxster (982), 718 Cayman (982),  
911 Carrera (991 II), Panamera (G1 II),  
Panamera (G2), Cayenne (E2 II),  
Cayenne (E3)
- SUBARU  
Impreza, WRX (STI)

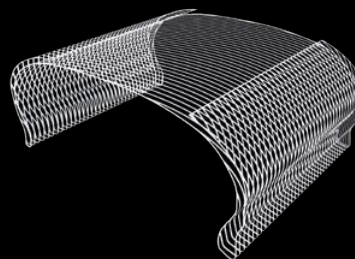
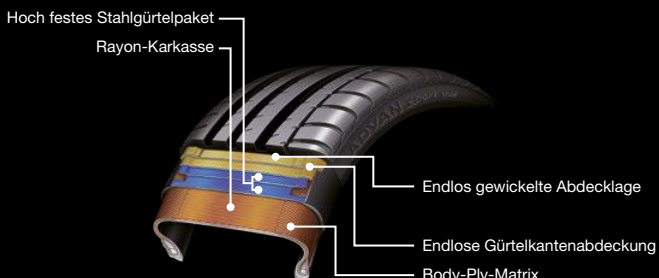
**Anwendung:** Einsatz auf Fahrzeugen des Premiumsegments  
und des Hochleistungsbereichs

### Vorteile

- Eine perfekte Balance aus Sport und Komfort
- Kräftiger Nassgrip und Stabilität
- Grip und hohe Stabilität bei Kurvenfahrten
- In der Erstausüstung erprobte Qualität

### Merkmale

- Die fortschrittliche YOKOHAMA Technologie für Sportlichkeit und Komfort
- Entstanden durch enge und intensive gemeinschaftliche Entwicklungsarbeit mit Hochleistungs-Fahrzeugherstellern



Karkass-Konstruktion

# Laufruhiger Reifen für BEV und PHEV



V552

## ADVAN dB V552

### EU Etiketten-Bandbreite

Kraftstoff-Effizienz-Klasse	C
Nass-Grip-Klasse	A-B
Externe-Abrollgeräusche-Klasse und Messwert (dB)	A-B 67-71
Serie: 65% - 35%	Zoll: 15-21

Diese Werte beziehen sich auf den gesamten Größenbereich dieses Produkts. Das spezielle Größenangebot kann von Land zu Land variieren. Detaillierte Informationen zu den angebotenen Größen und den relevanten Parametern in Ihrem Land finden Sie im Tabellenabschnitt.

### Erstausrüstungs erprobt

(Stand: 01/2024)

HONDA  
ZR-V

Die verfügbaren Größen sind in der Tabelle aufgeführt.

### Anwendung: BEV, PHEV

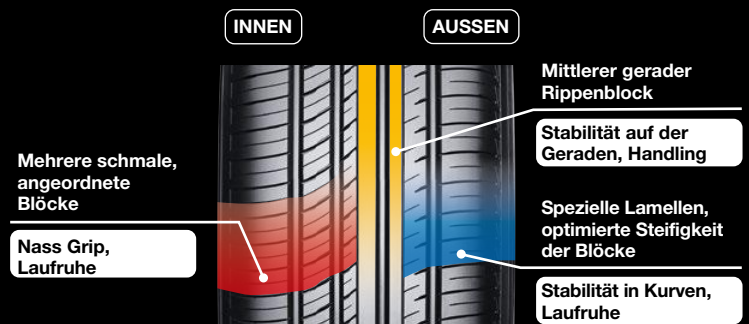
#### Vorteile

- Laufruhe
- Gutes Design

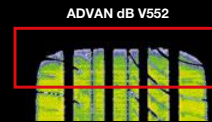
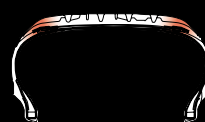
#### Merkmale

- Schmales Blockdesign
- Neu gestaltete Reifenstruktur
- Spezielle Seitenwandkonstruktion
- Spezielles Reifenschulterprofil

### Gutes Design mit schmalen Blöcken

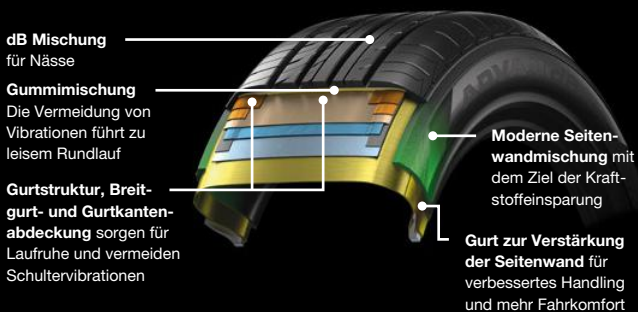


### Schulterprofil

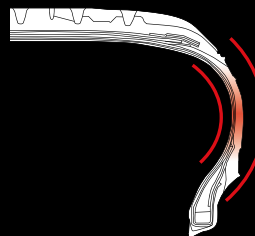


Neu gestaltete Schulter und Anordnung der Rillen. Realisiert eine gleichmäßige Aufstandsfläche. Verhindert ungleichmäßigen Verschleiß und ermöglicht langfristig Laufruhe.

### Neu gestaltete Struktur für mehr Laufruhe



### Seitenwandkonstruktion



Das Seitenwandprofil Stöße, die ebene Fahrbahnoberflächen verursachen, werden absorbiert und das Gewicht des Fahrzeugs über die gesamte Seitenwand verteilt. Ziel ist ein leiser Rundlauf, weil Vibrationen unterbunden werden.

Genieße den Spaß an der Kontrolle



V701

# ADVAN FLEVA V701

### EU Etiketten-Bandbreite

Kraftstoff-Effizienz-Klasse	C-D
Nass-Grip-Klasse	A
Externe-Abrollgeräusche-Klasse und Messwert (dB)	A-B 67-72
Serie: 55% - 30%	Zoll: 15-20

Diese Werte beziehen sich auf den gesamten Größenbereich dieses Produkts. Das spezielle Größenangebot kann von Land zu Land variieren. Detaillierte Informationen zu den angebotenen Größen und den relevanten Parametern in Ihrem Land finden Sie im Tabellenabschnitt.

Die verfügbaren Größen sind in der Tabelle aufgeführt.

**Anwendung:** Getunte und sportliche Fahrzeuge sowie Standard-Limousinen und Kompaktwagen

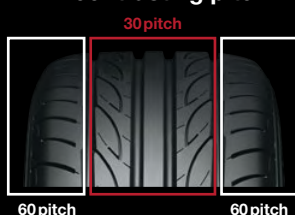
### Vorteile

- Cooles & attraktives Profildesign
- Sportlich emotionales Handling
- Sportlicher Reifen mit Fokus auf Geräuschreduzierung

### Merkmale

- Optimale Lenkstabilität und guter Fahrbahnkontakt
- Krallenförmige Profilrillen
- Breite schwertförmige Profilrillen
- Blitzförmige, gerade Profilrillen

### 2 in 1 contrasting pitch



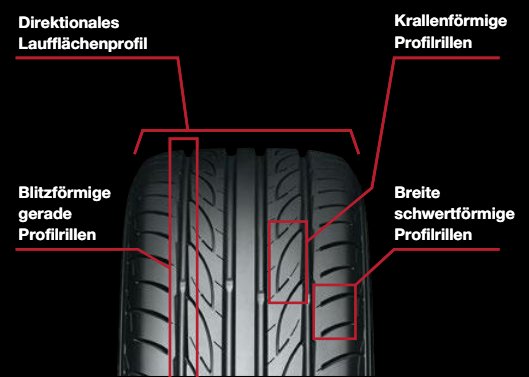
Erhöhte Festigkeit des Laufflächenprofils, verbessertes, direktes Handling. Optimierte Aufstandsfläche. Ziel ist es, die Fahrruhe zu verbessern.

### Sportlicher Reifen mit Fokus auf Geräuschreduzierung



Nicht durchdringende Stollenrillen zielen darauf ab, Geräusche zu reduzieren. Die Blöcke erhöhen die Steifigkeit, um das direkte Handling zu verbessern und die Reibung zu reduzieren.

### Nassgrip



### Laufrichtungsgebundenes Profildesign

Ein laufrichtungsgebundenes Profilmuster mit mehr Kanten bietet ein attraktives und starkes Profildesign, das den Kontakt zur Straße sowie die Wasserableitung verbessert.

### Krallenförmige Profilrillen

Krallenförmige Profilrillen verdrängen das Wasser. Das Rillenprofil-Design erhöht die effektive Rillenzahl.

### Blitzförmige, gerade Profilrillen

Die Hauptprofilrillen zeigen durch das blitzförmige Design mehr Kanten, die zur Verbesserung der Traktion und der Aquaplaning-Beständigkeit beitragen.

### Breite schwertförmige Profilrillen

Die nicht durchgehende Lug-Rille erhöht die Blocksteifigkeit, um das Handling zu verbessern.

# Straßenzugelassen, auf der Rennstrecke zu Hause



A052

Die verfügbaren Größen sind in der Tabelle aufgeführt.

## ADVAN A052

### Erstausrüstungs erprobt

(Stand: 01/2024)

Lotus  
Elise (Cup 250)

### EU Etiketten-Bandbreite

Kraftstoff-Effizienz-Klasse	D
Nass-Grip-Klasse	A-C
Externe-Abrollgeräusche-Klasse und Messwert (dB)	B 69-73
Serie: 60% - 30%	Zoll: 13-20

Diese Werte beziehen sich auf den gesamten Größenbereich dieses Produkts. Das spezielle Größenangebot kann von Land zu Land variieren. Detaillierte Informationen zu den angebotenen Größen und den relevanten Parametern in Ihrem Land finden Sie im Tabellenabschnitt.

### Anwendung: Semi-Slick mit Rennperformance

#### Vorteile

- Maximale Sport-Performance auf trockener Rennstrecke
- Kraftvolle Kurvenstabilität
- Der straßenzugelassene Reifen entspricht der europäischen Rollwiderstandsnorm

#### Merkmale

- Asymmetrisches, Laufflächendesign mit hoher Festigkeit
- Compound-Technologie aus dem Motorsport

Lauffläche mit hoher Festigkeit



2 gerade Rillen



Gerade, dünne Rille



Angepasstes Hügelprofil



### WICHTIGE SICHERHEITS- UND NUTZUNGSVORGABEN FÜR ADVAN A052 UND ADVAN NEOVA AD08RS:

Die Reifen sollten nicht bei Temperaturen unter -10°C (14°F) gelagert werden, damit die Leistungsmerkmale und die Charakteristik der Reifen erhalten bleiben. Bei zu niedrigen Temperaturen wird diese Gummimischung spröde, so dass hierdurch Reifen- oder Personenschäden entstehen können. Diese Reifen dürfen erst ab Temperaturen von +7°C Grad und wärmer gefahren werden, damit sie ihre optimale Leistung zeigen können.

# Griffige Performance



AD08RS

Die verfügbaren Größen sind in der Tabelle aufgeführt.

## ADVAN NEOVA AD08RS

### EU Etiketten-Bandbreite

Kraftstoff-Effizienz-Klasse	D
Nass-Grip-Klasse	B-C
Externe-Abrollgeräusche-Klasse und Messwert (dB)	B 70-72
Serie: 60% - 30%	Zoll: 14-19

Diese Werte beziehen sich auf den gesamten Größenbereich dieses Produkts. Das spezielle Größenangebot kann von Land zu Land variieren. Detaillierte Informationen zu den angebotenen Größen und den relevanten Parametern in Ihrem Land finden Sie im Tabellenabschnitt.

### Anwendung: Street-legal tuning cars und club racers

#### Vorteile

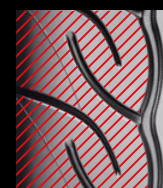
- Die fein abgestimmte Gummimischung für sportliches Feeling und Performance
- Der straßenzugelassene Reifen entspricht der europäischen Rollwiderstandsnorm
- Stabilität und Kontrolle bei hohen Geschwindigkeiten

#### Merkmale

- Runde Profilrillen in verschiedenen Abschnitten des Reifens bieten einen höheren Grip
- Einheitliche Schulterblöcke ergeben eine höhere Festigkeit der Lauffläche
- Rille-in-Rille für gleichmäßige Stabilität und Abnutzung



Sequentielles Rillen-Design



Uni-Block Schulterdesign

# Grand Touring Spirit

## BluEarth-GT AE51



AE51

Die verfügbaren Größen sind in der Tabelle aufgeführt.



EU Etiketten-Bandbreite	
Kraftstoff-Effizienz-Klasse	B-C
Nass-Grip-Klasse	A-C
Externe-Abrollgeräusche-Klasse und Messwert (dB)	A-B 67-71
Serie: 65% - 30%	Zoll: 14-20

Diese Werte beziehen sich auf den gesamten Größenbereich dieses Produkts. Das spezielle Größenangebot kann von Land zu Land variieren. Detaillierte Informationen zu den angebotenen Größen und den relevanten Parametern in Ihrem Land finden Sie im Tabellenabschnitt.

Erstausrüstungs erprobt (Stand: 01/2024)
LEXUS
ES
MAZDA CX-30, Mazda 2, Mazda 3
TOYOTA Camry, Prius

**Anwendung:** Grand- und Mid-Tourer, Luxuswagen, Premium-Kompaktwagen

### Vorteile

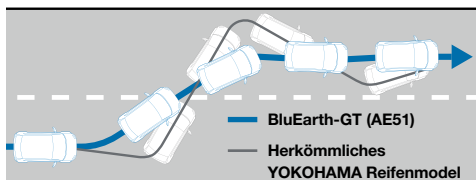
- Fahrstabilität bei hohen Geschwindigkeiten
- Zuverlässiger Nassgrip

### Merkmale

- Hohe Steifigkeit, asymmetrisches Profilmuster für sportliches Fahren
- Fortschrittliche Konstruktion erzielt sowohl geringes Gewicht als auch hohe Haltbarkeit
- Optimierte Profilblockkontur

### Geradlinie Performance

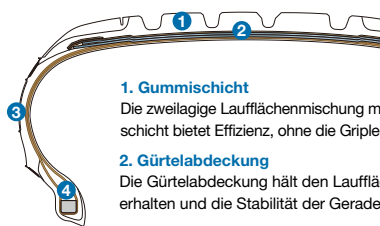
Sicherer Spurwechsel ohne Schlingern.



Die Konstruktion zielt darauf ab, die Gesamtbalance zwischen Leistung und Hochgeschwindigkeitsstabilität zu verbessern. Das Ergebnis ist ein scharfes Lenkverhalten.

### Konstruktion

Die Konstruktion des AE51 zeichnet sich durch geringes Gewicht und hohe Haltbarkeit aus.



#### 1. Gummschicht

Die zweilagige Laufflächenmischung mit einer fortschrittlichen unteren Gummischicht bietet Effizienz, ohne die Grip-leistung der Lauffläche zu beeinträchtigen.

#### 2. Gürtelabdeckung

Die Gürtelabdeckung hält den Laufflächenbereich fest, um die Steifigkeit zu erhalten und die Stabilität der Geraden zu maximieren.

#### 3. Turn-up Karkasskonstruktion

Die Konstruktion des Reifens, bei der die Karkasse eng an die Schulter gewickelt ist, um eine zweilagige Seitenwand zu bilden, erzielt sowohl ein geringes Gewicht als auch eine hohe Steifigkeit.

#### 4. Perlenfüller

Wulstfüller behalten die Seitenwandsteifigkeit bei. Mit dem Ziel, die Gesamtleistung zu verbessern, wurden verschiedene Kautschuktypen komponentenweise entwickelt.

### Asymmetrisches Profilmuster

Betonung des Fahrkomforts innen und der Lenkstabilität außen.

Die Steifigkeit der Innenschulter wurde mit feinen Rillen in Abrollumfangsrichtung abgestimmt, um ein gleichmäßigeres Fahren und mehr Komfort zu gewährleisten. Für die breite Rippe an der äußeren Schulter wurde eine Blindrille zur Erhöhung der Stabilität eingefügt.

**INNEN**

Abgestimmte Steifigkeit für Laufruhe und Komfort



**AUSSEN**

Realisierung einer hohen Steifigkeit durch breite, selbststabilisierende Profilblöcke

# Der Qualitätsstandard Reifen

## BluEarth-Es ES32



ES32

Die verfügbaren Größen sind in der Tabelle aufgeführt.



EU Etiketten-Bandbreite	
Kraftstoff-Effizienz-Klasse	C
Nass-Grip-Klasse	B-C
Externe-Abrollgeräusche-Klasse und Messwert (dB)	A-B 68
Serie: 70% - 40%	Zoll: 13-18

Diese Werte beziehen sich auf den gesamten Größenbereich dieses Produkts. Das spezielle Größenangebot kann von Land zu Land variieren. Detaillierte Informationen zu den angebotenen Größen und den relevanten Parametern in Ihrem Land finden Sie im Tabellenabschnitt.

### Anwendung: Kompaktfahrzeuge, kleine Vans

#### Vorteile

- Unser Fokus, die Lebensdauer und Haltbarkeit der Lauffläche
- Stabiles Fahrverhalten

#### Merkmale

- Kraftvolles, komfortables Profildesign
- 5-Pitch Laufflächendesign
- Besonders kraftvolles Profil
- nano BLEND Gummimischung

#### 5-Pitch Laufflächendesign

Entwickelt mit Fokus auf Profilmusterrauschunterdrückung und gleichmäßigem Verschleiß.



### Kraftvolles, komfortables Profildesign

#### Besonders kraftvolles Profil

Hohe Steifigkeit, Schutz vor ungleichmäßiger Abnutzung

#### Blitzförmige Rille

Hohe Steifigkeit und gutes Kantenvolumen. Wasserableitung auf nassen Straßen.

#### Viele, starke Schulterblöcke

Kombination von tiefen Rillen und Lamellen. Stabilität, Schutz vor ungleichmäßiger Abnutzung

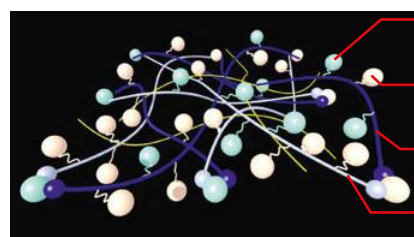
#### Breite, gerade Profilrillen

Verringern die Aquaplaninggefahr



### nano BLEND Gummimischung

Enthält doppelte Mengen an Silizium und Blend-Polymer.



Silizium

Silizium verbessert den Nassgrip

Polymer verbessert den Nassgrip

Polymer verbessert den Nassgrip

# Just for You, urbaner SUV Reifen

## BluEarth-XT<sup>AE61</sup>



AE61

Die verfügbaren Größen sind in der Tabelle aufgeführt.



### EU Etiketten-Bandbreite

Kraftstoff-Effizienz-Klasse	B-C
Nass-Grip-Klasse	A-C
Externe-Abrollgeräusche-Klasse und Messwert (dB)	A-B 67-69
Serie: 70%-45%	Zoll: 16-20

Diese Werte beziehen sich auf den gesamten Größenbereich dieses Produkts. Das spezielle Größenangebot kann von Land zu Land variieren. Detaillierte Informationen zu den angebotenen Größen und den relevanten Parametern in Ihrem Land finden Sie im Tabellenabschnitt.

### Erstausrüstungs erprobt

(Stand: 01/2024)

LEXUS  
NX

### Anwendung: Urban SUV, Crossover SUV

#### Vorteile

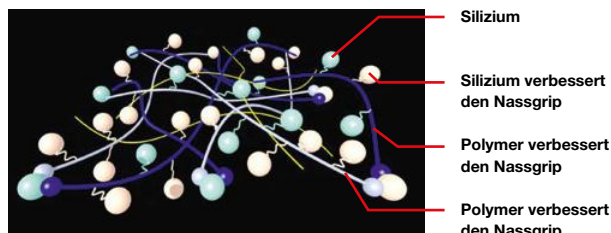
- Handling und Lenkstabilität auf Straßen
- Resistenz gegenüber ungleichmäßiger Abnutzung, speziell für SUVs mit hohem Schwerpunkt
- Zuverlässiger Nassgrip

#### Merkmale

- Asymmetrisches Profilmuster mit optimal gestalteter Innen- und Außenseite
- nano BLEND Gummimischung
- Optimierte Aufstandsfläche

### nano BLEND Gummimischung

Enthält doppelte Mengen an Silizium und Blend-Polymer.



### Profil für urbane SUVs

#### Starke Innenschulter

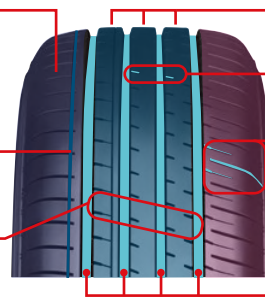
Die hochsteife Schulter zielt darauf ab, eine überlegene Lenkstabilität zu ermöglichen. Die hochsteifen Profilblöcke vermeiden ungleichmäßigen Verschleiß.

#### Schmale Innenrinne

Konzentriert sich auf die Nasshaftung in Laufrichtung des Reifens.

#### Optimierung des Lug Groove Layouts

Die kurzen, nicht durchgängigen Stollenrillen wurden auf der Aufstandskontaktfläche optimal positioniert, damit sie Laufgeräusche durch Lufteinschlüsse vermeiden und das richtige Timing im Kontakt von Profilrillen und Fahrbahnoberfläche ermöglichen.



#### Drei Mittelrippen

Drei hochsteife Rippen sorgen für Geradlinigkeit bei hohen Geschwindigkeiten.

#### Silent Edge Groove

Rillen schneiden in die Innenseiten der Rippen, um das Vorbeifahrgeräusch zu reduzieren.

#### Aktive Schulter mit hoher Steifigkeit

Die nicht durchgängigen Rillen und Lamellen ermöglichen sowohl Schultersteifigkeit als auch Lenkstabilität und verhindern schwammiges Fahren/Wackeln.

#### 4 gerade Rillen

Vier Hauptrillen für Nassgrip-Performance, mit dem Ziel, Aquaplaning-Beständigkeit zu bieten.

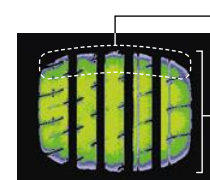
### 5-Pitch Laufflächenprofil

Schalldrucksimulationen führen zum optimalen Design der 5 Reifenabschnitte (Pitches), die ein Aufschaukeln des Abrollgeräusches verhindern.



### Kontaktoptimierung der Aufstandsfläche

Die glatte Aufstandsfläche und der gleichmäßige Anpressdruck schützen vor ungleichmäßigem Verschleiß und ermöglichen einen guten Geradeauslauf.



• Hohe Verschleißresistenz durch gleichmäßigen Kontakt und einer glatten Aufstandsfläche.

• Die optimierte Länge der Aufstandskontaktfläche zielt darauf ab, eine geradlinige Stabilität zu gewährleisten.



# Ein robuster Reifen für Nutzfahrzeuge

## BluEarth-Van RY55



RY55

Die verfügbaren Größen sind in der Tabelle aufgeführt.



### EU Etiketten-Bandbreite

Kraftstoff-Effizienz-Klasse	C
Nass-Grip-Klasse	B
Externe-Abrollgeräusche-Klasse und Messwert (dB)	A-B 69-72
Serie: 75 % - 55 %	Zoll: 14-17

Diese Werte beziehen sich auf den gesamten Größenbereich dieses Produkts. Das spezielle Größenangebot kann von Land zu Land variieren. Detaillierte Informationen zu den angebotenen Größen und den relevanten Parametern in Ihrem Land finden Sie im Tabellenabschnitt.

### Erstausrüstungs erprobt

(Stand: 01/2024)

TOYOTA  
Hiace

**Anwendung:** Transporter, Leicht-LKWs, Cargos, moderne Vans und Pick-ups

### Vorteile

- Fokus auf Laufleistung und Haltbarkeit
- Zuverlässige Nassbremseigenschaften

### Merkmale

- Leistungsstarkes und robustes Profildesign
- Verbessertes Profildesign und robuste Konstruktion
- Triple-Polymer-Laufstreifenmischung, Silizium
- Kerbing Rib zum Schutz von Seitenwandschäden

### Leistungsstarkes und robustes Profildesign

#### Powerful Profile

Hohe Steifigkeit und Robustheit ermöglichen gleichmäßige Abnutzung.

#### Mehrfach-Dreiecksblock

Hohe Steifigkeit und gutes Kantenvolumen. Wasserableitung auf nassen Straßen.

#### Sportliche Schulter

Kombination aus tiefen Rillen und Lamellen, ermöglichen Stabilität und gleichmäßige Abnutzung.

#### Breite gerade Rillen

Anti-Aquaplaning Eigenschaften auf nassem Untergrund, Wasserableitung, gutes Handling und Geradeausfahren.



#### Pitch Laufflächendesign

Um Profilmustergeräusche zu reduzieren und ungleichmäßigem Verschleiß zu vermeiden.

# Offroad-Traktion und extremes Design

## GEOLANDAR X-MT

POR M+S



G005

EU-Reifenlabel gilt nicht für Reifen mit POR-Kennzeichnung (Geländereifen für den professionellen Einsatz).

Die verfügbaren Größen sind in der Tabelle aufgeführt.

**Anwendung:** Extreme Off-Roader, Pick-ups und Geländefahrzeuge

### Vorteile

- Traktion auf Offroad-Oberflächen
- Traktion auf rutschigen und schlammigen Untergründen

### Merkmale

- Rock Concept Design: Das aggressive Blockmuster trägt zur Offroad-Traktion bei
- Negativ-Profil und Lamellen für optimale Selbstreinigung
- Side Block Design: Profildesign ist bis zur Seitenwand erweitert, aggressive Seitenblockoptik

### Felsblock-Profil-Design



Symmetrisches Profil



Das Felsblock-Design wurde im Laufstreifen sowie der Seitenwand integriert und sorgt sowohl optisch als auch technisch für die gewünschten Off-Road-Eigenschaften des symmetrischen Profils.

### Negativ-Profil und Lamellen für optimale Selbstreinigung



Negativ-Profil und Lamellen für optimale Selbstreinigung und Traktion.



Lamellen-Technologie vom GEOLANDAR AT/S.

### Seitenwand-Profil



Die in die Seitenwand integrierten Profilblöcke sorgen für extreme Off-Road-Traktion und aggressive Optik. Daran angepasst ist auch die Seitenwandbeschriftung.

# Extreme Traktion

## GEOLANDAR M/T G003

POR **M+S**

EU-Reifenlabel gilt nicht für Reifen mit POR-Kennzeichnung (Geländereifen für den professionellen Einsatz).



G003

Die verfügbaren Größen sind in der Tabelle aufgeführt.

**Anwendung:** Mud-Terrain SUVs, 4x4s und Pick-ups

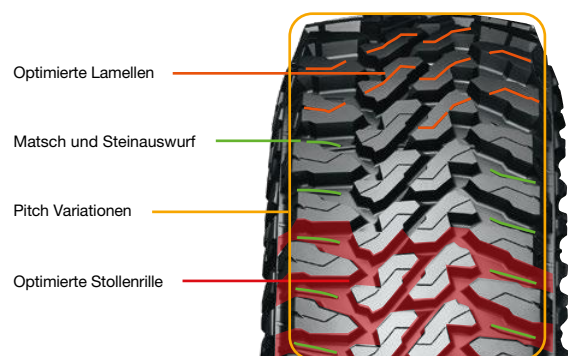
### Vorteile

- Verschleißfestigkeit, widerstandsfähig gegenüber Schnitt- und Anprallschäden
- Attraktives Design verbessert die Traktion

### Merkmale

- Breites Profil mit robusten, symmetrisch angeordneten Profilblöcken
- Attraktives Design, durch Ausdehnung des Laufflächendesigns auf die Seitenwand
- High Density Gummimischung mit neuer Dreifachpolymermischung

### Robuste, symmetrisch angeordnete Profilblöcke

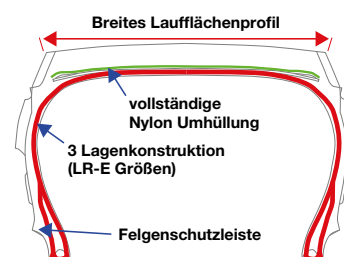


### Auf die Seitenwand ausgedehntes Laufflächendesign



- Attraktives Design durch Ausdehnung des Laufflächendesigns auf die Seitenwand und verbesserte Traktion in tiefem Matsch und Geröll
- Für Langlebigkeit und Off-Road-Traktion.

### Komplettes Nylon-Cover und breites Laufflächenprofil



### Vollständiges Nylon-Cover

Ein vollständiges Nylon-Cover verhindert Laufflächenschäden.

### 3 Lagenkonstruktion (LR-E Größen)

Verbesserter Schutz vor seitlichen Schnittverletzungen.

# Go-everywhere performance.



**GEOLANDAR X-AT**

Informationen zum EU-Reifenlabel, Daten zur Reifenkennzeichnung und weitere technische Details finden Sie in den entsprechenden Abschnitten in diesem Katalog bzw. in der Preisliste. Grundlegende Informationen finden Sie auch auf der YOKOHAMA-Website [www.yokohama.eu](http://www.yokohama.eu) (nicht für länderspezifische Produkt- und Größenverfügbarkeit).

 **YOKOHAMA**

# Go-everywhere performance

## GEOLANDAR X-AT

POR **M+S**



G016

EU-Reifenlabel gilt nicht für Reifen mit POR-Kennzeichnung (Geländereifen für den professionellen Einsatz).

Die verfügbaren Größen sind in der Tabelle aufgeführt.

**Anwendung:** All-Terrain Pick-up & Off-Road SUVs

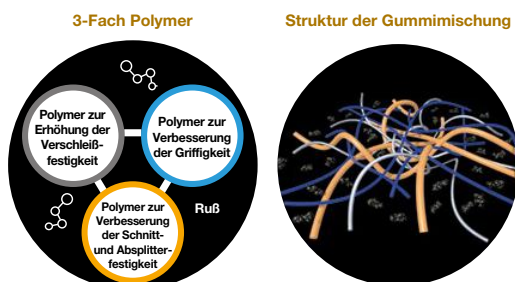
**Vorteile**

- Fokus auf Verschleißverhalten
- Offroad-Traktion und Haltbarkeit

**Merkmale**

- 2 in 1 grobes Laufflächenprofil
- Konstruktion ist auf Langlebigkeit ausgelegt
- Mischungstechnologie – sehr feste Gummimischung
- Zwei Seitenwand-Designs

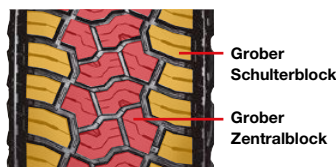
**Gummimischungstechnologie**



Der High Hardness Compound trägt zur Laufleistung, Handling und Offroad-Traktion bei und schützt vor Schnitt- und Absplittverletzungen.

**2 in 1 grobes Laufflächenprofil**

**Schulter- und Zentralblöcke**



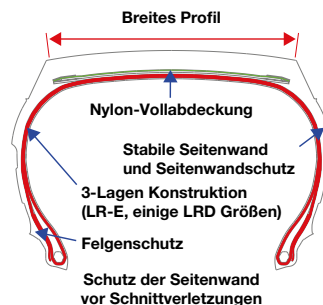
2 unterschiedliche Formen der Schulter- und Zentralblöcke für Offroad-Traktion und -Komfort.

**Kombination aus flachen Lamellen und Rillen**



Kombination aus flachen Lamellen und Rillen tragen zur besseren Traktion auf nassen und rutschigen Oberflächen bei.

**Konstruktion**



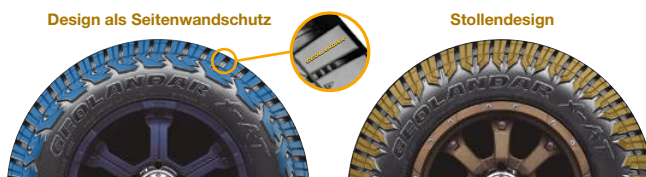
**Nylon-Vollabdeckung**

Eine Nylon-Vollabdeckung verhindert Laufflächenschäden.

**3 Lagenkonstruktion (LR-E Größen)**

Verbesserter Schutz vor seitlichen Schnittverletzungen.

**2 Seitenwand-Designs**



Zwei unterschiedliche Seitenwand-Designs. Das Laufflächendesign zieht bis in die Seitenwand und weist grobe Seitenblöcke auf. Zusätzliche GEOLANDAR Markenlogos sind in schwarzer Schrift an 4 Punkten der Seitenwand, nahe der Schulter platziert.

# Geländereifen mit fortschrittlichen Technologien

## GEOLANDAR A/T G015



G015

Die verfügbaren Größen sind in der Tabelle aufgeführt.



EU Etiketten-Bandbreite	
Kraftstoff-Effizienz-Klasse	E
Nass-Grip-Klasse	B-C
Externe-Abrollgeräusche-Klasse und Messwert (dB)	A-B 70-73
Serie: 80% - 45%	Zoll: 15-22

Diese Werte beziehen sich auf den gesamten Größenbereich dieses Produkts. Das spezielle Größenangebot kann von Land zu Land variieren. Detaillierte Informationen zu den angebotenen Größen und den relevanten Parametern in Ihrem Land finden Sie im Tabellenabschnitt.

Einzelne Labelwerte sind zur Zeit in Vorbereitung/Reifen alsbald verfügbar.

### Anwendung: SUVs, 4x4s & Pick-ups

#### Vorteile

- Widerstandsfähig gegen Risse und Schnittverletzungen
- Gute Kilometerleistung
- Grip auf verschneiten Winterstraßen, mit Schneeflockensymbol (3 PMSF Symbol)

#### Merkmale

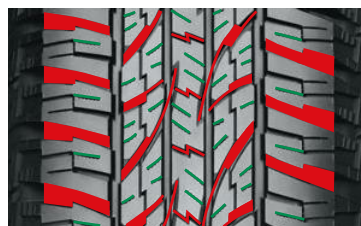
- Profilmustertechnologie mit 3D-förmigen Lamellen, optimierten Stollenrillen, 4 Hauptrillen und Pitchvariationen
- Nylon-Vollabdeckung und breites Laufflächenprofil
- Kraftvolles Profil- und Seitendesign

#### 4 Hauptrillen



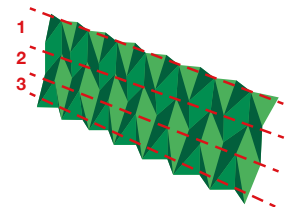
4 gerade Hauptrillen zur Wasserableitung, verbessern die Anti-Aquaplaning-Eigenschaften und unterstützen das Nassbremsen.

#### Optimiertes Profildesign



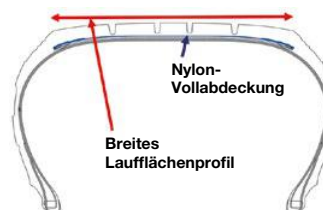
Das optimierte Profildesign ermöglicht bei Off-Road-Fahrten eine bessere Traktion.

#### 3D-förmige Lamellen



Originale 3D-förmige Lamellen halten die Steifigkeit der Blöcke auf trockenen Oberflächen und unterstützen die Verschleißfestigkeit, indem sie den Kanteneffekt gewährleisten. Auf Schnee und nassem Untergrund wird die Traktion unterstützt.

#### Nylon-Vollabdeckung und breites Laufflächenprofil



#### Nylon-Vollabdeckung

Eine vollständige Nylonabdeckung verhindert Schäden im Laufflächenbereich und verbessert die Haltbarkeit.

#### Breites Laufflächenprofil

Das breite Laufflächenprofil unterstützt eine höhere Kilometerleistung, Traktion und bleibt auch bei hohen Geschwindigkeiten stabil.

#### Aggressives Seitenwand-Design



# Komfort und Balance für Ihren SUV

## GEOLANDAR X-CV



G057




### EU Etiketten-Bandbreite

Kraftstoff-Effizienz-Klasse	B-D
Nass-Grip-Klasse	B-C
Externe-Abrollgeräusche-Klasse und Messwert (dB)	B 72-74
Serie: 60% - 35%	Zoll: 18-22

Diese Werte beziehen sich auf den gesamten Größenbereich dieses Produkts. Das spezielle Größenangebot kann von Land zu Land variieren. Detaillierte Informationen zu den angebotenen Größen und den relevanten Parametern in Ihrem Land finden Sie im Tabellenabschnitt.

### Erstausrüstungs erprobt

(Stand: 01/2024)

LEXUS  
LX

Die verfügbaren Größen sind in der Tabelle aufgeführt.

**Anwendung:** Premium und Performance Crossover SUVs

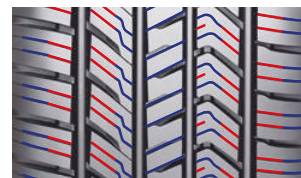
### Vorteile

- Konstruiert für gute Laufleistung
- Fahrkomfort

### Merkmale

- Asymmetrisches Profil mit 4 breiten Längsrillen
- Kombination aus 2D- und 3D-Lamellen
- 5-Pitch-Folge
- Gummimischung mit Mikro-Silizium

### 2D- und 3D- Lamellen



— 2-D sipe — 3-D sipe

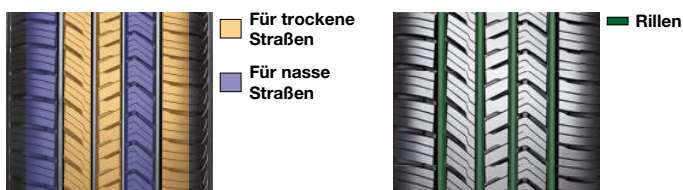
Die Kombination aus 2D- und 3D-Lamellen trägt zur Traktion des Reifens bei und erhöht die Laufleistung.

### 5-Pitch-Technologie



Die Rauschunterdrückung ist das Ziel der 5-Pitch Profilmusterabfolge im Laufflächendesign des GEOLANDAR X-CV.

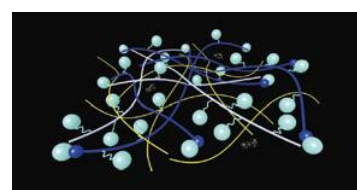
### Asymmetrisches Profil mit 4 breiten Längsrillen



Das asymmetrische Profildesign unterstützt die Traktion und das Handling auf trockener und nasser Straße.

4 breite gerade Rillen zur Wasserableitung und zur Verringerung der Aquaplaninggefahr.

### Gummimischung mit Mikro-Silizium



Mikro-Silizium wird verwendet, um die Stabilität auf trockenen Oberflächen zu unterstützen, während Silizium end-locked Polymere die Nassleistung verbessert.

# Grand Touring Reifen für Crossover SUVs

## GEOLANDAR CV G058



G058



EU Etiketten-Bandbreite	
Kraftstoff-Effizienz-Klasse	D
Nass-Grip-Klasse	B
Externe-Abrollgeräusche-Klasse und Messwert (dB)	B 71
Serie: 80% - 50%	Zoll: 15-20

Diese Werte beziehen sich auf den gesamten Größenbereich dieses Produkts. Das spezielle Größenangebot kann von Land zu Land variieren. Detaillierte Informationen zu den angebotenen Größen und den relevanten Parametern in Ihrem Land finden Sie im Tabellenabschnitt.

Die verfügbaren Größen sind in der Tabelle aufgeführt.

### Anwendung: Crossover SUVs

#### Vorteile

- Konstruiert für gute Laufleistung
- Fahrkomfort

#### Merkmale

- Fortschrittliche Laufstreifen-Mischung – Polymer und Mikro-Silizium Mischung
- Lamellenbasiertes symmetrisches Design mit 4 kombinierten Hauptrillen
- Breite und ebene Aufstandsfläche

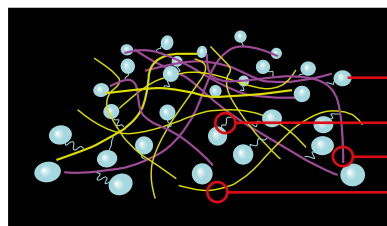
### Profilmuster



- **4 Kombinationsrillen**  
Kombination von Mittel- und Schultrillen für mehr Traktion und Reduzierung von Aquaplaning
- **Lamellenbasiertes symmetrisches Profilmuster**  
Mehr Traktion und gleichmäßiger Verschleiß
- **2D- und 3D-Lamellen**  
Kombinierte Lamellen unterstützen Traktion und Laufleistung
- **5-Pitch-Technologie**  
Blöcke mit 5-Pitch Variation tragen zur Geräuschreduzierung bei

— 2-D sipe — 3-D sipe

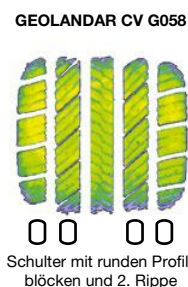
### Fortschrittliche Laufstreifen-Mischung



- Mikro-Silizium
- Silizium-Dispergiemittel
- Mischung für Nässe
- Mischung für Schnee

Fortschrittliche Gummimischungs-Technologie für die Siliziumdioxid-Dispersion.

### Profil- und Kontaktform



Eine breite und flache Aufstandsfläche soll den gleichmäßigen Abrieb verbessern und zu einer höheren Laufleistung beitragen. Traktion wird durch runde Profilblöcke an der Schulter und von einer 2. Rippe unterstützt.



# Komfort, wohin Sie auch fahren

## GEOLANDAR H/T G056



G056

**M+S**
**EU Etiketten-Bandbreite**

Kraftstoff-Effizienz-Klasse	C-D
Nass-Grip-Klasse	B-D
Externe-Abrollgeräusche-Klasse und Messwert (dB)	A-B 70-72
Serie: 75% - 50%	Zoll: 15-21

Diese Werte beziehen sich auf den gesamten Größenbereich dieses Produkts. Das spezielle Größenangebot kann von Land zu Land variieren. Detaillierte Informationen zu den angebotenen Größen und den relevanten Parametern in Ihrem Land finden Sie im Tabellenabschnitt.

**Erstausrüstungs erprobt**

(Stand: 01/2024)  
MAZDA  
CX-9

Die verfügbaren Größen sind in der Tabelle aufgeführt.

**Anwendung:** Bereifung für moderne SUVs und Pick-ups

**Vorteile**

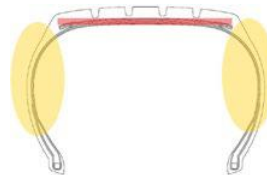
- Genießen Sie nachhaltigen Fahrkomfort in Städten, auf Autobahnen und im Gelände
- Highway/Terrain Reifen für 4x4 und SUV

**Merkmale**

- Laufflächendesign, das darauf abzielt, das Vorbeifahrgeräusch zu verbessern
- 5-Pitch Profildesign unterstützt eine kontrollierte Geräusentwicklung
- Verschiedene Stollenrillen


**3D-Lamellen**

Die Profilsteifigkeit wird durch die Verwendung von 3D-förmigen Lamellen erreicht.


**Konstruktion**

Nylon-Cover für Beständigkeit bei hohen Geschwindigkeiten. Die robuste Seitenwand schützt vor Anfahr- & Schnittverletzungen. Dies erhöht die Lebensdauer des Reifens.


**5-Pitch Profildesign**

Die Variation mit 5 Segmentabfolgen im Profil ist das Merkmal, um die Frequenzspitze in einem rollenden Reifen zu steuern.


**Verschiedene Stollenrillen**

Mehrere Stollenrillen sorgen für die Entwässerung und reduzieren das Aquaplaningrisiko.

*Transcend the Seasons with GEOLANDAR.*



*New*



**GEOLANDAR CV4S**

Informationen zum EU-Reifenlabel, Daten zur Reifenkennzeichnung und weitere technische Details finden Sie in den entsprechenden Abschnitten in diesem Katalog bzw. in der Preisliste. Grundlegende Informationen finden Sie auch auf der YOKOHAMA-Website [www.yokohama.eu](http://www.yokohama.eu) (nicht für länderspezifische Produkt- und Größenverfügbarkeit)

 **YOKOHAMA**

Der Reifen, um die Jahreszeiten hinter sich zu lassen

# GEOLANDAR CV4S



G061

Die verfügbaren Größen sind in der Tabelle aufgeführt.



EU Etiketten-Bandbreite	
Kraftstoff-Effizienz-Klasse	C
Nass-Grip-Klasse	B
Externe-Abrollgeräusche-Klasse und Messwert (dB)	B 71 – 73
Serie: 65 % – 45 %	Zoll: 17 – 20

Diese Werte beziehen sich auf den gesamten Größenbereich dieses Produkts. Das spezielle Größenangebot kann von Land zu Land variieren. Detaillierte Informationen zu den angebotenen Größen und den relevanten Parametern in Ihrem Land finden Sie im Tabellenabschnitt.

**Anwendung:** Crossover SUV, Performance Crossover SUV

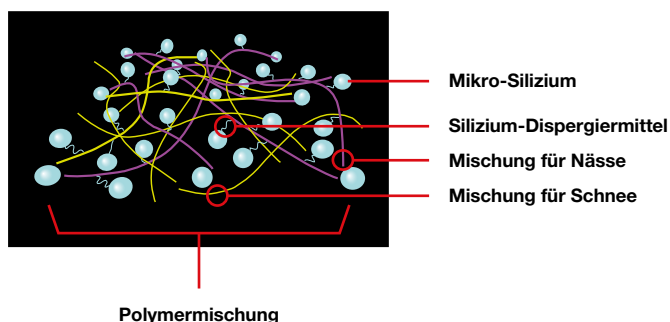
**Vorteile**

- Ganzjahresreifen
- Entwickelt mit Fokus auf Leistung bei Schnee und Nässe

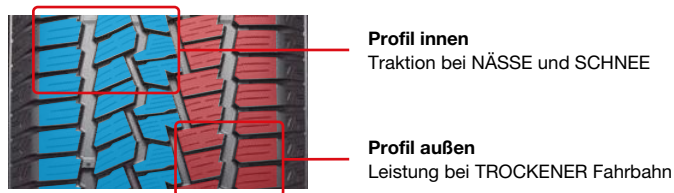
**Merkmale**

- Asymmetrisches Profil basierend auf Winterreifen
- Kraftvolle Gestaltung der Flanke mit hervorgehobenem Logo und schwarzen Buchstaben
- Nylonhülle des Gürtels unterstützt die Haltbarkeit
- Profilstollenrillen und Lamellen für Leistung auf Schnee

**Spezielle Gummimischung**



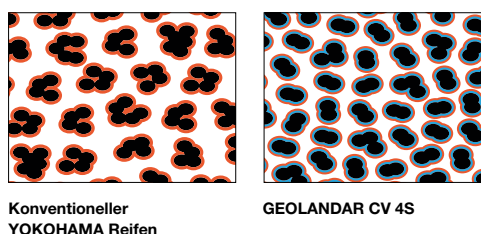
**Asymmetrisches Profil**  
für NÄSSE, SCHNEE und TROCKENE Fahrbahn



**4 Zick-Zack-Rillen**  
Traktion bei NÄSSE und SCHNEE, gegen Aquaplaning



**Mikro-Silizium**  
Optimierte Silizium-Dispersion



# Einer für alle Jahreszeiten

## BluEarth-4S AW21



AW21

Die verfügbaren Größen sind in der Tabelle aufgeführt.



Max. Geschwindigkeit  
 300 km/h bei Y Symbol  
 270 km/h bei W Symbol  
 240 km/h bei V Symbol  
 210 km/h bei H Symbol  
 190 km/h bei T Symbol  
 (Der Geschwindigkeitsindex variiert je nach Reifendimension)

EU Etiketten-Bandbreite	
Kraftstoff-Effizienz-Klasse	C-D
Nass-Grip-Klasse	B-C
Externe-Abrollgeräusche-Klasse und Messwert (dB)	B 70-73
Serie: 70% - 35%	Zoll: 14-21

Diese Werte beziehen sich auf den gesamten Größenbereich dieses Produkts. Das spezielle Größenangebot kann von Land zu Land variieren. Detaillierte Informationen zu den angebotenen Größen und den relevanten Parametern in Ihrem Land finden Sie im Tabellenabschnitt.

**Anwendung:** Klein- und Kompaktfahrzeuge, Mittelklasselimousine, moderne SUVs & CUVs

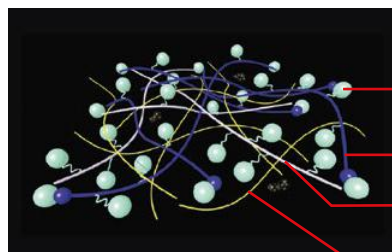
**Vorteile**

- Fortschrittliche Gummimischung für Schnee, Nässe und Trockenheit
- Grip auf winterlichen Straßen (Schnee)
- Zuverlässige Bremsleistung auf nassen und trockenen Sommerstraßen
- Starker und ruhiger Antrieb bei verschiedenen Straßenverhältnissen, ganzjährig

**Merkmale**

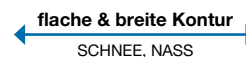
- Abweichende V-Rille
- Flache & breite Kontur
- Silizium-Gummimischung

**Ganzjahres-Gummimischung** für Schnee und Nässe



- Mikro-Silizium
- Silizium-Gummimischung Polymer
- Polymere für besseren Grip auf Schnee
- Wet Grip Polymer

**Laufflächendesign** für Schnee- und Nässe-Performance



- **Abweichende V-Rille**  
SCHNEE, NASS
- **Kreuzende schmale Rillen**  
SCHNEE



**Laufflächendesign** für Trocken-Performance



- **Große Schulterblöcke**  
TROCKEN
- **Ganzjahreslamellen**  
TROCKEN



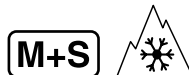
Stark – bei jedem Wetter

# BluEarth-Van All Season RY61



RY61

Die verfügbaren Größen sind in der Tabelle aufgeführt.



Max. Geschwindigkeit  
210 km/h bei H Symbol  
190 km/h bei T Symbol  
170 km/h bei R Symbol  
(Der Geschwindigkeitsindex variiert je nach Reifendimension)

EU Etiketten-Bandbreite	
Kraftstoff-Effizienz-Klasse	C-D
Nass-Grip-Klasse	A-B
Externe-Abrollgeräusche-Klasse und Messwert (dB)	B 73
Serie: 75 % - 55 %	Zoll: 15 - 17

Diese Werte beziehen sich auf den gesamten Größenbereich dieses Produkts. Das spezielle Größenangebot kann von Land zu Land variieren. Detaillierte Informationen zu den angebotenen Größen und den relevanten Parametern in Ihrem Land finden Sie im Tabellenabschnitt.

**Anwendung:** Transporter, leichte Nutzfahrzeuge und Cargos

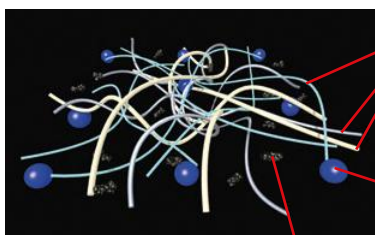
**Vorteile**

- Konstruiert für gute Laufleistung
- Starker und ruhiger Antrieb bei verschiedenen Straßenverhältnissen, ganzjährig
- Fokus auf Nassleistung

**Merkmale**

- Bemerkenswertes Laufflächendesign
- Mischung für Widerstandsfähigkeit
- Wulstkernummantellung

**Gummimischung**

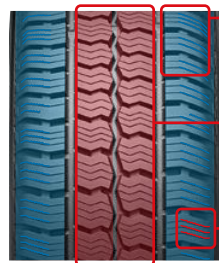


- Dreifachpolymere**  
Starke und zähe Polymere erhöhen die Lebensdauer des Profils und sorgen für Widerstandskraft gegen ungleichmäßige Abnutzung, Schnittverletzungen und Absplitterungen.
- Silizium**  
Eine große Menge an Kieselsäuren wird verwendet, um die Nassleistung zu unterstützen.
- Kohlenstoff**

**Laufflächenprofil**

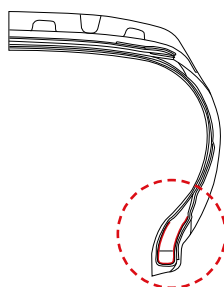


- Dreifach breite und tiefe Rillen**  
Zur Verbesserung der Schnee-/Wasserablenkung, für mehr Leistung auf Schnee und bei Nässe
- Mitte Zick-Zack-Rille**  
Kanteneffekt auf Schnee, kreuzende breite Querrillen, wodurch Scherkräfte erzeugt werden
- Gerade Rillen**  
zur Wasserablenkung



- Quadratischer Schulterblock**  
Verbreiterte Kontaktfläche für Kurvenfahrten, verhindert unregelmäßigen Verschleiß durch hohe Steifigkeit
- Widerstandsfähige Mittelblöcke**  
Große Mittelblöcke sorgen für mehr Steifigkeit und eine vergrößerte Kontaktfläche zur Straße, verhindern unregelmäßigen Verschleiß
- Schneegriplamellen**  
Verzahnung auf glatten Untergründen, verbesserte Traktion

**Konstruktion**



**Wulstkernummantellung**

- Schutz vor Anprallschäden**
- Für Fahrstabilität**

- Verhindert den Verschleiß von Wulst und Karkasse bei hoher Belastung
- schützt den Kernreiter bei hohen Belastungen

## YOKOHAMA A-008P

Der A-008P ein echter Klassiker



<b>EU Etiketten-Bandbreite</b>	
Kraftstoff-Effizienz-Klasse	D
Nass-Grip-Klasse	B
Externe-Abrollgeräusche-Klasse und Messwert (dB)	B 70
Serie: 55 % - 45 %	Zoll: 16

Diese Werte beziehen sich auf den gesamten Größenbereich dieses Produkts. Das spezielle Größenangebot kann von Land zu Land variieren. Detaillierte Informationen zu den angebotenen Größen und den relevanten Parametern in Ihrem Land finden Sie im Tabellenabschnitt.

### A-008P Merkmale

- Nahtlose Nylon-Schutz-Cover
- Stahlgürtel und Stahlverstärkung
- Zweilagige Laufflächenmischung
- Asymmetrisches Profildesign



## ADVAN HF Type D

Wiedergeburt des legendären ADVAN HF Type-D A008



<b>EU Etiketten-Bandbreite</b>	
Kraftstoff-Effizienz-Klasse	D
Nass-Grip-Klasse	C-D
Externe-Abrollgeräusche-Klasse und Messwert (dB)	A-B 68-70
Serie: 70 % - 45 %	Zoll: 13 - 15

Diese Werte beziehen sich auf den gesamten Größenbereich dieses Produkts. Das spezielle Größenangebot kann von Land zu Land variieren. Detaillierte Informationen zu den angebotenen Größen und den relevanten Parametern in Ihrem Land finden Sie im Tabellenabschnitt.

### AD08S Merkmale

- Das asymmetrische Profildesign ähnelt einem Slick-Rennreifen
- Hochleistungsgummimischung für die Lauffläche
- Polyester und Kordkörper
- Doppelstahlgürtel, verstärkt durch eine Nylonschicht



## GT.SPECIAL CLASSIC Y350

Die Kultur der Oldtimer wiederbeleben



<b>EU Etiketten-Bandbreite</b>	
Kraftstoff-Effizienz-Klasse	D
Nass-Grip-Klasse	D
Externe-Abrollgeräusche-Klasse und Messwert (dB)	A 67
Serie: 80 %	Zoll: 10 - 15

Diese Werte beziehen sich auf den gesamten Größenbereich dieses Produkts. Das spezielle Größenangebot kann von Land zu Land variieren. Detaillierte Informationen zu den angebotenen Größen und den relevanten Parametern in Ihrem Land finden Sie im Tabellenabschnitt.

### Y350 Merkmale

- Klassisches Profil und Seitenwanddesign des Vorgängermodells
- Markanter, origineller Stil
- Klassischer Auftritt mit neuesten Reifentechnologien



## A539

Spirit und Style für Klassikfahrzeuge



<b>EU Etiketten-Bandbreite</b>	
Kraftstoff-Effizienz-Klasse	D
Nass-Grip-Klasse	C
Externe-Abrollgeräusche-Klasse und Messwert (dB)	B 69
Serie: 60 % - 50 %	Zoll: 12 - 14

Diese Werte beziehen sich auf den gesamten Größenbereich dieses Produkts. Das spezielle Größenangebot kann von Land zu Land variieren. Detaillierte Informationen zu den angebotenen Größen und den relevanten Parametern in Ihrem Land finden Sie im Tabellenabschnitt.

### A539 Merkmale

- Signature Design Pattern für Oldtimer
- Ausgewogenheit von Komfort und Leistung sowohl auf nassem als auch auf trockenem Untergrund
- Asymmetrisches Profilmuster für stabile Kurvenfahrten



# Erstausrüstung

ADVAN  
Sport V107



ADVAN  
Sport V105



AUDI											
Modell	Reifenbeschreibung	Profilname									
A6 (C7)	255/35R20 97Y	XL/RF ADVAN Sport V103S AO	D	B	B	73	-	-	-	C1	
	255/40R19 100Y	XL/RF ADVAN Sport V103S AO	D	B	B	72	-	-	-	C1	
A7 (C7)	265/35R20 99Y	XL/RF ADVAN Sport V103S AO	D	B	B	73	-	-	-	C1	
	255/40R19 100Y	XL/RF ADVAN Sport V103S AO	D	B	B	72	-	-	-	C1	
		XL/RF ADVAN Sport V103S AOE	D	B	B	71	-	-	-	C1	
S6 (C7)	255/35R20 97Y	XL/RF ADVAN Sport V103S AO	D	B	B	73	-	-	-	C1	
	255/40R19 100Y	XL/RF ADVAN Sport V103S AO	D	B	B	72	-	-	-	C1	
	255/45R18 99Y	ADVAN Sport V103S AO	D	B	B	71	-	-	-	C1	
S7 (C7)	265/35R20 99Y	XL/RF ADVAN Sport V103S AO	D	B	B	73	-	-	-	C1	
	255/40R19 100Y	XL/RF ADVAN Sport V103S AO	D	B	B	72	-	-	-	C1	
S8 (D3)	265/35ZR20 99Y	XL/RF ADVAN Sport V103S	D	B	B	73	-	-	-	C1	
RS6 (C7)	275/35ZR20 (102Y)	XL/RF ADVAN Sport V105D RO1	D	A	B	73	-	-	-	C1	
RS7 (C7)	275/35ZR20 (102Y)	XL/RF ADVAN Sport V105D RO1	D	A	B	73	-	-	-	C1	
TTS (TT3)	255/30ZR20 (92Y)	XL/RF ADVAN Sport V105 RO1	D	A	B	73	-	-	-	C1	
TT RS (TT3)	255/30ZR20 (92Y)	XL/RF ADVAN Sport V105 RO1	D	A	B	73	-	-	-	C1	
Q7	275/45R20 110Y	XL ADVAN Sport V103B AO	D	B	B	73	-	-	-	C1	
	265/50R19 110Y	XL ADVAN Sport V103B AO	D	B	B	73	-	-	-	C1	

BMW											
Modell	Reifenbeschreibung	Profilname									
7 series	245/50R19 105Y	XL ADVAN Sport V107E ★	A	B	B	70	-	-	-	C1	
	(F)255/45R20 105Y	XL/RF ADVAN Sport V107E ★ SF	A	A	A	67	-	-	-	C1	
	(R)285/40R20 108Y	XL/RF ADVAN Sport V107E ★	A	B	A	69	-	-	-	C1	
3 series BEV	(F)225/50R18 99Y	XL/RF ADVAN Sport V107E ★	A	B	A	69	-	-	-	C1	
	(R)245/45R18 100Y	XL/RF ADVAN Sport V107E ★	A	B	B	70	-	-	-	C1	
	(F)225/45R19 96Y	XL ADVAN Sport V107E ★	A	B	A	69	-	-	-	C1	
	(R)245/40R19 98Y	XL/RF ADVAN Sport V107E ★	A	B	A	69	-	-	-	C1	
iX3	245/50R19 105W	XL/RF ADVAN Sport V107E ★	A	B	A	69	-	-	-	C1	
	(F)245/45R20 103W	XL/RF ADVAN Sport V107E ★	A	B	A	68	-	-	-	C1	
	(R)275/40R20 106W	XL/RF ADVAN Sport V107E ★	A	B	A	69	-	-	-	C1	
X3	225/60R18 104W	XL/RF ADVAN Sport V107D ★	A	A	B	72	-	-	-	C1	
	245/50R19 105W	XL ADVAN Sport V105 ZPS ★ RSC B	A	B	A	71	-	-	-	C1	
X3 MPA	(F)245/45R20 103Y	XL ADVAN Sport V105T ★	D	A	A	69	-	-	-	C1	
	(R)275/40R20 106Y	XL ADVAN Sport V105E ★	C	A	B	71	-	-	-	C1	
X4	225/60R18 104W	XL/RF ADVAN Sport V107D ★	A	A	B	72	-	-	-	C1	
	245/50R19 105W	XL ADVAN Sport V105 ZPS ★ RSC B	A	B	A	71	-	-	-	C1	
X4 MPA	(F)245/45R20 103Y	XL ADVAN Sport V105T ★	D	A	A	69	-	-	-	C1	
	(R)275/40R20 106Y	XL ADVAN Sport V105E ★	C	A	B	71	-	-	-	C1	
X5 MPA	(F)275/40R21 107Y	XL/RF ADVAN Sport V107E ★ SF	D	A	A	69	-	-	-	C1	
	(R)315/35R21 111Y	XL/RF ADVAN Sport V107E ★ SF	C	A	A	70	-	-	-	C1	
X6 MPA	(F)275/40R21 107Y	XL/RF ADVAN Sport V107E ★ SF	D	A	A	69	-	-	-	C1	
	(R)315/35R21 111Y	XL/RF ADVAN Sport V107E ★ SF	C	A	A	70	-	-	-	C1	
X7	(F)HL275/35R23 108Y	XL/RF ADVAN Sport V107E ★	D	A	A	70	-	-	-	C1	
	(R)HL315/30R23 111Y	XL/RF ADVAN Sport V107E ★	D	A	A	71	-	-	-	C1	
XM	(F)275/45R21 110Y	XL/RF ADVAN Sport V107E ★	D	A	A	69	-	-	-	C1	
	(R)315/40R21 115Y	XL/RF ADVAN Sport V107E ★	D	B	A	70	-	-	-	C1	
	(F)275/40R22 107Y	XL/RF ADVAN Sport V107E ★	C	A	A	69	-	-	-	C1	
	(R)315/35R22 111Y	XL/RF ADVAN Sport V107E ★	C	A	A	72	-	-	-	C1	
	(F)275/40R22 107Y	XL ADVAN Sport V107E I ★	D	A	A	70	-	-	-	C1	
(R)315/35R22 111Y	XL/RF ADVAN Sport V107E I ★	D	B	A	71	-	-	-	C1		

BMW M											
Modell	Reifenbeschreibung	Profilname									
M3	(F)285/30ZR20 (99Y)	XL/RF ADVAN Sport V107E I ★	D	A	A	72	-	-	-	C1	
	(R)295/25ZR21 (96Y)	XL/RF ADVAN Sport V107E ★	D	A	A	70	-	-	-	C1	
	(F)275/40ZR18 (103Y)	XL/RF ADVAN Sport V107E ★	D	A	B	71	-	-	-	C1	
	(R)285/35ZR19 (103Y)	XL/RF ADVAN Sport V107E ★	C	A	A	71	-	-	-	C1	
M3 Touring	(F)285/30ZR20 (99Y)	XL ADVAN Sport V107E I ★	D	A	A	72	-	-	-	C1	
	(R)295/25ZR21 (96Y)	XL ADVAN Sport V107E ★	D	A	A	70	-	-	-	C1	
M4	(F)285/30ZR20 (99Y)	XL/RF ADVAN Sport V107E I ★	D	A	A	72	-	-	-	C1	
	(R)295/25ZR21 (96Y)	XL/RF ADVAN Sport V107E ★	D	A	A	70	-	-	-	C1	
	(F)275/40ZR18 (103Y)	XL ADVAN Sport V107E ★	D	A	B	71	-	-	-	C1	
M5	(R)285/35ZR19 (103Y)	XL/RF ADVAN Sport V107E ★	C	A	A	71	-	-	-	C1	
	(F)275/40ZR19 (105Y)	XL/RF ADVAN Sport V105 ★	D	A	B	72	-	-	-	C1	
(R)285/40ZR19 (107Y)	XL/RF ADVAN Sport V105E ★	C	A	B	74	-	-	-	C1		

CITROËN											
Modell	Reifenbeschreibung	Profilname									
C4 Aircross	215/70R16 100H	GEOLANDAR G033	C	B	B	71	-	-	-	C1	

FIAT											
Modell	Reifenbeschreibung	Profilname									
124 Spider	195/50R16 84V	ADVAN Sport V105	D	C	B	71	-	-	-	C1	

HONDA											
Modell	Reifenbeschreibung	Profilname									
Accord	225/50R17 98V	RF YOKOHAMA dB E70D	D	C	B	72	-	-	-	C1	
CR-Z	195/55R16 87V	ADVAN A10E	D	C	B	71	-	-	-	C1	
Honda e	(F)185/60R16 86H	RF BluEarth-A AE50	C	C	B	68	-	-	-	C1	
	(R)205/55R16 91V	RF BluEarth-A AE50	C	C	B	71	-	-	-	C1	
Insight	185/60R15 84H	BluEarth E50CA	C	C	B	69	-	-	-	C1	
	175/65R15 84T	YOKOHAMA S71B	C	C	B	70	-	-	-	C1	
Jazz	175/65R14 82T	ASPEC A349G	D	C	B	70	-	-	-	C1	
	175/65R15 84T	YOKOHAMA S71A	C	C	B	70	-	-	-	C1	
	185/55R16 87H	XL BluEarth-A AE50	C	C	A	68	-	-	-	C1	
ZR-V	185/60R15 88H	XL BluEarth-FE AE30	B	B	A	67	-	-	-	C1	
	225/55R18 98H	ADVAN dB V552	C	A	A	67	-	-	-	C1	

INFINITI											
Modell	Reifenbeschreibung	Profilname									
Q30/QX30	235/50R18 97V	C.drive2 AC02A	C	C	B	71	-	-	-	C1	

ISUZU											
Modell	Reifenbeschreibung	Profilname									
D-Max	205R16C 110/108S RHD	GEOLANDAR G97A	C	B	B	70	-	-	-	C2	

JEEP											
Modell	Reifenbeschreibung	Profilname									
Cherokee	245/65R17 107H	GEOLANDAR SUV G055	C	C	B	71	-	-	-	C1	

**ADVAN V61A**

**BluEarth-GT AE51B**

**GEOLANDAR G91F**


Informationen zum EU-Reifenlabel, Reifenkennzeichnungsdaten, die Erstausrüstung und weitere technische Details unserer OE-Reifen finden Sie im Abschnitt OE unten oder auf der YOKOHAMA-Website [www.yokohama.eu](http://www.yokohama.eu).

**LEXUS**

Modell	Reifenbeschreibung	Profilname		C
CT	215/45R17 87W RF	YOKOHAMA dB E70J	D B B 70 - -	C1
	205/55R16 91V	ADVAN A460J	D C B 71 - -	C1
	195/65R15 91H	YOKOHAMA dB E70J	D C B 70 - -	C1
ES	215/55R17 93V	ASPEC A349G	D C B 70 - -	C1
	215/55R17 94V	YOKOHAMA dB E70B	D C B 70 - -	C1
GS	225/50R17 94W	BluEarth GT AE51B LHD/RHD	C C A 67 - -	C1
		ADVAN A10F	D C B 71 - -	C1
IS	225/45R17 91W	ADVAN A10E	D C B 71 - -	C1
		BluEarth E51A/B	D C B 70 - -	C1
LX	285/60R18 116V	GEOLANDAR G94BV	C C B 73 - -	C1
	265/65R18 114V	GEOLANDAR A/T G031	C C B 72 - -	C1
	265/50R22 112V	XL/RF GEOLANDAR X-CV G057B	B C B 72 - -	C1
NX	225/60R18 100H	BluEarth E51B	D C B 70 - -	C1
		BluEarth E51A	D C B 70 - -	C1
	235/60R18 103H	BluEarth-XT ZPS AE61E	B C B 69 - -	C1
		BluEarth-XT AE61E	B C B 69 - -	C1
RX	235/60R19 103V	GEOLANDAR G91AV	C D B 71 - -	C1
RZ	(F)235/60R18 103H	ADVAN V61A	A B A 68 - -	C1
	(R)255/55R18 105V	ADVAN V61A	B B B 70 - -	C1

**LOTUS**

Modell	Reifenbeschreibung	Profilname		C
Elise (Sport/ Sport 220/ Sprint/ Sprint 220)	(F)195/50R16 84W	ADVAN Sport V105 OE	D C B 71 - -	C1
	(R)225/45R17 91W	ADVAN Sport V105 MO	D B B 71 - -	C1
Elise (Cup 250)	(F)195/50R16 88W	XL/RF ADVAN A052	D B B 71 - -	C1
	(R)225/45R17 94W	XL/RF ADVAN A052	D A B 71 - -	C1

**MAZDA**

Modell	Reifenbeschreibung	Profilname		C
CX-30	215/65R16 98H	BluEarth-GT AE51E LHD	B B A 68 - -	C1
CX-5	225/65R17 102V	GEOLANDAR G98FV	C B B 70 - -	C1
		GEOLANDAR G98GV	C B B 70 - -	C1
CX-60	235/60R18 103V	ADVAN V61B	B B A 68 - -	C1
	235/60R18 107V	XL ADVAN V61E	B B B 70 - -	C1
CX-70	265/55R19 109V	ADVAN V61G	B B A 69 - -	C1
CX-8	225/65R17 102H	GEOLANDAR G98GV	C B B 70 - -	C1
CX-9	P255/60R18 107H	RF GEOLANDAR H/T G056B	C C B 72 - -	C1
CX-90	265/55R19 109V	ADVAN V61G	B B A 69 - -	C1

**MAZDA**

Modell	Reifenbeschreibung	Profilname		C
Mazda 2	185/60R14 82H	ASPEC A300	C B B 69 - -	C1
	185/65R15 88T	BluEarth-GT AE51D	B B A 67 - -	C1
Mazda 3	195/65R15 91H	ASPEC A349A	D B B 70 - -	C1
	205/60R16 92V	BluEarth-GT AE51E LHD/RHD	B C A 67 - -	C1
MX-5	195/50R16 84V	ADVAN Sport V105	D C B 71 - -	C1

**MERCEDES-BENZ**

Modell	Reifenbeschreibung	Profilname		C
A-Class (W176)	225/45R17 91W	ADVAN Sport V105 MO	D B B 71 - -	C1
	225/45R17 91V	C.drive2 AC02A MO	D C B 70 - -	C1
	205/55R16 91V	C.drive2 AC02A MO	C C B 70 - -	C1
	205/55R16 91H	C.drive2 AC02A MO	C C B 70 - -	C1
B-Class (W246)	225/45R17 91W	ADVAN Sport V105 MO	D B B 71 - -	C1
	225/45R17 91V	C.drive2 AC02A MO	D C B 70 - -	C1
	205/55R16 91V	C.drive2 AC02A MO	C C B 70 - -	C1
	205/55R16 91H	C.drive2 AC02A MO	C C B 70 - -	C1
C-Class (BR205)	225/50R17 94W	ADVAN Sport V105 MO	B B B 71 - -	C1
	(F)225/45R18 95Y	XL/RF ADVAN Sport V105 MO	C B B 72 - -	C1
	(R)245/40R18 97Y	XL/RF ADVAN Sport V105 MO	C B B 72 - -	C1
C-Class (BR204)	(R)245/40R17 91W	ADVAN Sport V105 MO	D A B 71 - -	C1
		ADVAN Sport V103S MO	D B B 71 - -	C1
	225/45R17 91W	ADVAN Sport V105 MO	D B B 71 - -	C1
	205/55R16 91W	ADVAN Sport V105 MO	C B B 71 - -	C1
	(F)205/55R16 91W	ADVAN Sport V105 MO	C B B 71 - -	C1
	(R)225/50R16 92W	ADVAN Sport V105 MO	D B B 71 - -	C1
	ADVAN Sport V103S MO	D B B 71 - -	C1	
	ADVAN Sport V105 MO	C B B 71 - -	C1	
CLA (C117)	225/45R17 91W	ADVAN Sport V105 MO	D B B 71 - -	C1
CLS (C218)	(R)285/35R18 97Y	ADVAN Sport V105 MO	D A B 73 - -	C1
	255/40R18 99Y	XL/RF ADVAN Sport V105 MO	D A B 73 - -	C1
CLS-Shooting Brake (X218)	(R)285/35R18 97Y	RF ADVAN Sport V105 MO	D A B 73 - -	C1
	255/40R18 99Y	XL/RF ADVAN Sport V105 MO	D A B 73 - -	C1
G-Class (BR463)	265/60R18 110V	GEOLANDAR H/T G038G	D D B 70 - -	C1
		C.drive2 AC02A MO	C C B 71 - -	C1
GLA (X156)	235/50R18 97V	C.drive2 AC02A ZPS MOE	C C B 71 - -	C1
		C.drive2 AC02A ZPS MOE	C C B 71 - -	C1
GLC (X253)	235/55R19 101V	RF ADVAN Sport V105 MO	C B B 71 - -	C1
	235/60R18 103V	RF ADVAN Sport V105 MO	B B B 71 - -	C1
S-Class (BR222)	245/50R18 100W	ADVAN Sport V105C MO	B A B 71 - -	C1

- AO = Audi Erstausrüstung  
 AOE = Audi Original Extended (Runflat Reifen Spezifikation)  
 RO1 = Audi quattro Spezifikation  
 ★ = BMW Spezifikation  
 I ★ = BMW Spezifikation  
 MO = Mercedes Benz Erstausrüstung  
 MOE = Erweiterte Mercedes Erstausrüstung (Runflat Reifen Spezifikation)  
 MO1 = Mercedes-AMG Erstausrüstung  
 OE = Erstausrüstung
- SF = SILENTFOAM: Dieser Polyurethanschäum soll die Resonanz im Reifenhohlraum reduzieren.  
 LHD = Linkslenker  
 RHD = Rechtslenker  
 RSC = Runflat System Component  
 RF = Verstärkte Größe (Reinforced)  
 XL = Erhöhte Tragfähigkeit  
 ZPS = Null-Luftdruck-System (Runflat Reifen Spezifikation)  
 (F) = Vorderachse  
 (R) = Hinterachse  
 - = Reifen trägt dieses Piktogramm nicht

Siehe Abschnitt „Technische Informationen“ über das Ablesen des Reifenkodex.

Informationen zum Start- und Enddatum der Herstellung dieser Reifen, Informationen zur Reifentypkennung und weitere technische Aspekte finden Sie im offiziellen Produktinformationsblatt, das Sie von Ihrem Reifenhändler erhalten können. Dieser Link führt zum öffentlichen Teil der europäischen Produktdatenbank für Energiekennzeichnung (EPREL), wo Sie das Produktinformationsblatt und das EU-Reifenlabel abrufen können, dies ist ebenfalls auf der YOKOHAMA-Website ([www.yokohama.eu](http://www.yokohama.eu)) zu finden.


**Kraftstoffeffizienzklasse**

Die Kraftstoffeffizienzklasse reicht von A (am effizientesten) bis E (am wenigsten effizient). Ein Reifen der Spitzenklasse hat einen geringeren Rollwiderstand und benötigt daher weniger Energie, um das Fahrzeug zu bewegen. Dies führt zu niedrigeren Energiekosten (fossile Brennstoffe oder Strom).


**Nassgrip-Klasse**

Der Nassgrip beschreibt die Leistung eines Reifens unter Nassbedingungen und seine Klassen reichen von A (kürzester Bremsweg auf nassem Asphalt) bis E (langster Bremsweg).


**Externe Rollgeräuschkategorie und Messwert (dB)**

Die externe Rollgeräuschkategorie reicht von A (geringe Geräusche außerhalb des Fahrzeugs) bis C (stärkere Geräusche außerhalb des Fahrzeugs). Das durch Reifen verursachte äußere Rollgeräusch wird in Dezibel gemessen. Dieses Geräusch unterscheidet sich vom „Hohlraumgeräusch“, bei dem es sich um das Geräusch handelt, das von den Felgen auf den Innenraum des Fahrzeugs übertragen wird.



Gemäß der neuen Verordnung gibt es nun zusätzlich zu den vorherigen Reifenkennzeichnungen für Reifen, die die Mindestwerte für den Schneegripindex oder die entsprechenden Mindestwerte für den Eisgripindex erfüllen, im unteren Teil des Reifenetiketts (neben dem externen Rollgeräusch-Piktogramm) auch Optionen zum Einfügen eines Symbols für den Grip auf Eis und / oder Schnee.

Reifen, die für schwierigere Schneebedingungen geeignet sind, tragen das Schneegrip-Piktogramm („3 Peak Mountain Snowflake“) oder das Symbol „alpine“, das auch an der Seitenwand solcher Reifen vorhanden ist. Nordische Winterreifen, zur Verwendung auf vereisten Oberflächen, werden ein Symbol (Eisgrip-Piktogramm) tragen, das einen Eisalagmiten darstellt.



# Erstausrüstung

**ADVAN**  
Sport V107



**ADVAN**  
Sport V105



## MERCEDES-BENZ

(2/2)

Modell	Reifenbeschreibung	Profilname					C		
<b>S-Class Coupé (C217)</b>	245/50R18 100W	ADVAN Sport V105C MO	B	A	B	71	-	-	C1
<b>SL (R231)</b>	(R)285/30ZR19 (98Y) XL/RF	ADVAN Sport V105 MO	D	A	B	74	-	-	C1
	255/35ZR19 (96Y) XL/RF	ADVAN Sport V105 MO	D	A	B	73	-	-	C1
	(R)285/35R18 97Y	ADVAN Sport V105+ MO	D	A	B	73	-	-	C1
<b>SLC (R172)</b>	225/45R17 91W	ADVAN Sport V105 MO	D	B	B	71	-	-	C1
	(R)245/40R17 91W	ADVAN Sport V105 MO	D	A	B	71	-	-	C1
	225/50R16 92W	ADVAN Sport V105 MO	D	B	B	71	-	-	C1
	225/50R16 92V	ADVAN Sport V105 MO	D	B	B	71	-	-	C1
	205/55R16 91W	ADVAN Sport V105 MO	C	B	B	71	-	-	C1
	205/55R16 91V	ADVAN Sport V105 MO	C	B	B	71	-	-	C1

## MERCEDES-AMG

Modell	Reifenbeschreibung	Profilname					C		
<b>CLS (C257)</b>	(F)245/35ZR20 (95Y) XL	ADVAN Sport V105 MO	D	A	B	72	-	-	C1
	(R)275/30ZR20 (97Y) XL	ADVAN Sport V105 MO	D	A	B	73	-	-	C1
	(F)245/40ZR19 (98Y) XL	ADVAN Sport V105 MO	D	A	B	72	-	-	C1
	(R)275/35ZR19 (100Y) XL	ADVAN Sport V105 MO	D	A	B	73	-	-	C1
<b>E-Class (BR213)</b>	(F)245/35ZR20 (95Y) XL/RF	ADVAN Sport V105 MO	D	A	B	72	-	-	C1
	(R)275/30ZR20 (97Y) XL/RF	ADVAN Sport V105 MO	D	A	B	73	-	-	C1
	(F)245/40ZR19 (98Y) XL/RF	ADVAN Sport V105 MO	D	A	B	72	-	-	C1
	(R)275/35ZR19 (100Y) XL/RF	ADVAN Sport V105 MO	D	A	B	73	-	-	C1
<b>EQS (BR297)</b>	275/35R22 104Y	XL/RF ADVAN Sport V107C MO1 SF	C	A	B	72	-	-	C1
<b>G-Class (W463)</b>	275/50R20 113W	RF ADVAN S.T. V802 MO	D	B	B	72	-	-	C1
	285/55R18 113V	AVS S/T type-1 V801	D	D	B	74	-	-	C1
<b>GLA (H247)</b>	235/50ZR19 99Y	ADVAN Sport V107F MO1	C	A	B	70	-	-	C1
	255/35ZR21 98Y	XL/RF ADVAN Sport V107F MO1	D	A	A	70	-	-	C1
<b>GLB (X247)</b>	255/35ZR21 98Y	XL/RF ADVAN Sport V107F MO1	D	A	A	70	-	-	C1
<b>GLE (W167)</b>	(F)285/40ZR22 110Y	XL/RF ADVAN Sport V107C MO1	C	A	A	71	-	-	C1
	(R)325/35ZR22 114Y	XL/RF ADVAN Sport V107D MO1	C	A	A	72	-	-	C1
	275/50ZR20 113Y	XL/RF ADVAN Sport V107D MO1	C	A	B	72	-	-	C1
<b>GLS (X167)</b>	(F)285/45ZR22 114Y	XL/RF ADVAN Sport V107C MO1	C	A	A	71	-	-	C1
	(R)325/40ZR22 114Y	ADVAN Sport V107D MO1	C	A	B	72	-	-	C1
<b>ML (W164)</b>	295/40ZR20 106Y	RF ADVAN Sport V103A MO	D	B	B	74	-	-	C1

## MITSUBISHI

(1/2)

Modell	Reifenbeschreibung	Profilname					C		
<b>ASX</b>	215/60R17 96H	ASPEC A349A	D	C	B	71	-	-	C1
	215/65R16 98H	ASPEC A349A	C	C	B	71	-	-	C1
<b>Eclipse Cross</b>	225/55R18 98H	BluEarth E70BZ	D	B	B	70	-	-	C1
<b>Eclipse Cross PHEV</b>	225/55R18 98H	BluEarth E70CZ	C	B	B	70	-	-	C1
<b>Grandis</b>	215/55R17 94V	ASPEC A349A	D	C	B	71	-	-	C1
<b>Lancer</b>	215/45R18 89W	ADVAN A10A	D	C	B	71	-	-	C1
	205/60R16 92H	ADVAN A460L	D	C	B	71	-	-	C1
<b>Space Star</b>	175/55R15 77V	BluEarth A34LZ	D	B	B	69	-	-	C1
	165/65R14 79S	BluEarth A34LZ	C	C	B	68	-	-	C1

## MITSUBISHI

(2/2)

Modell	Reifenbeschreibung	Profilname					C		
<b>Outlander</b>	235/60R18 103H	GEOLANDAR X-CV G99B	B	B	B	70	-	-	C1
		GEOLANDAR G033	C	B	B	71	-	-	C1
	215/70R16 100H	GEOLANDAR G033V	C	B	B	71	-	-	C1
<b>Outlander PHEV</b>	225/55R18 98H	BluEarth E70BZ	D	B	B	70	-	-	C1
<b>Pajero</b>	265/65R17 112H	GEOLANDAR G902	D	C	B	72	-	-	C1
	265/70R16 112S	GEOLANDAR G039	C	C	B	72	-	-	C1
	235/80R16 109S	GEOLANDAR G039	D	C	B	70	-	-	C1
<b>Pajero Sport</b>	265/70R16 112S	GEOLANDAR G94CV	C	C	B	72	-	-	C1

## NISSAN

Modell	Reifenbeschreibung	Profilname					C		
<b>JUKE</b>	215/55R17 94V	YOKOHAMA dB E70N	D	B	B	70	-	-	C1
	205/60R16 92H	YOKOHAMA dB E70L	D	B	B	70	-	-	C1
<b>Murano</b>	235/55R20 102V	RF ADVAN Sport V103B	D	B	B	71	-	-	C1
<b>X-Trail</b>	225/65R17 102H	GEOLANDAR G91AV	C	D	B	71	-	-	C1
		GEOLANDAR G98EV	C	C	B	70	-	-	C1
	235/60R18 103H	GEOLANDAR X-CV G99A	B	B	B	69	-	-	C1
<b>370 Z</b>	(F)225/50R18 95W	ADVAN Sport V103E LHD/RHD	D	B	B	71	-	-	C1
	(R)245/45R18 96W	ADVAN Sport V103F LHD/RHD	D	B	B	71	-	-	C1

## PEUGEOT

Model	Reifenbeschreibung	Profilname					C		
<b>4008</b>	215/70R16 100H	GEOLANDAR G033	C	B	B	71	-	-	C1

## PORSCHE

(1/2)

Modell	Reifenbeschreibung	Profilname					C		
<b>718 Boxster (982)</b>	(F)235/40ZR19 (92Y)	ADVAN Sport V105 N0	D	A	B	71	-	-	C1
	(R)265/40ZR19 (98Y)	ADVAN Sport V105W N0	D	A	B	72	-	-	C1
<b>718 Cayman (982)</b>	(F)235/40ZR19 (92Y)	ADVAN Sport V105 N0	D	A	B	71	-	-	C1
	(R)265/40ZR19 (98Y)	ADVAN Sport V105W N0	D	A	B	72	-	-	C1
<b>911 Carrera (991 II)</b>	(F)235/40ZR19 (92Y)	ADVAN Sport V105 N0	D	A	B	71	-	-	C1
	(R)295/35ZR19 (100Y)	ADVAN Sport V105E N0	D	A	B	74	-	-	C1
<b>911 Carrera 4 (997)</b>	(R)295/35ZR18 (99Y)	ADVAN Sport V103S N-1	D	B	B	74	-	-	C1
<b>Panamera (G1 II)</b>	(F)255/40ZR20 (101Y) XL/RF	ADVAN Sport V105 N-0	D	A	B	73	-	-	C1
	(R)295/35ZR20 (105Y) XL/RF	ADVAN Sport V105W N-0	D	A	B	74	-	-	C1
<b>Panamera (G2)</b>	(F)275/40ZR20 (106Y) XL/RF	ADVAN Sport V105 N0	C	A	A	70	-	-	C1
	(R)315/35ZR20 (110Y) XL/RF	ADVAN Sport V105W N0	C	A	A	70	-	-	C1
<b>Cayenne (E1)</b>	275/40R20 106Y	XL ADVAN Sport V103B N-0	D	B	B	73	-	-	C1
	275/45R19 108Y	XL ADVAN Sport V103B N-0	D	B	B	73	-	-	C1
<b>Cayenne (E1 II)</b>	295/35R21 107Y	XL ADVAN Sport V103B N-0	D	B	B	74	-	-	C1
	275/40R20 106Y	XL ADVAN Sport V103B N-0	D	B	B	73	-	-	C1
	275/45R19 108Y	XL ADVAN Sport V103B N-0	D	B	B	73	-	-	C1
<b>Cayenne (E2)</b>	295/35R21 107Y	XL ADVAN Sport V103B N-1	D	B	B	74	-	-	C1
	275/45R20 110Y	XL ADVAN Sport V103H N-0	D	B	B	73	-	-	C1
<b>Cayenne (E2 II)</b>	295/35R21 107Y	XL ADVAN Sport V105T N-2	D	A	B	74	-	-	C1
	275/45R20 110Y	XL ADVAN Sport V103H N-0	D	B	B	73	-	-	C1

**ADVAN V61A**

**BluEarth-GT AE51B**

**GEOLANDAR G91F**


Informationen zum EU-Reifenlabel, Reifenkennzeichnungsdaten, die Erstausrüstung und weitere technische Details unserer OE-Reifen finden Sie im Abschnitt OE unten oder auf der YOKOHAMA-Website [www.yokohama.eu](http://www.yokohama.eu).

**PORSCHE** (1/2)

Modell	Reifenbeschreibung	Profilname		C
Cayenne (E3PA)	(F)285/40ZR22 (110Y) XL/RF	ADVAN Sport V107D NC0	C B A 69 - -	C1
	(R)315/35ZR22 (111Y) XL/RF	ADVAN Sport V107D NC0	C A A 72 - -	C1
Cayenne (E3)	(F)285/35ZR22 (106Y) XL	ADVAN Sport V105 N0	C A B 74 - -	C1
	(R)315/30ZR22 (107Y) XL	ADVAN Sport V105E N0	C A B 73 - -	C1

**SUZUKI**

Modell	Reifenbeschreibung	Profilname		C
Swift		BluEarth AE01J	B C B 69 - -	C1
	175/65R15 84H	BluEarth AE01J	C C B 69 - -	C1
Swift Sport	195/50R16 84V	ADVAN A13C	D C A 66 - -	C1
Across	235/55R19 101V	AVID GT S35	B C B 70 - -	C1

**RENAULT**

Modell	Reifenbeschreibung	Profilname		C
Twingo GT	(F)185/45R17 78H RF	BluEarth-A AE50	D C B 68 - -	C1
	(R)205/40R17 80H	BluEarth-A AE50	D C A 67 - -	C1

**TOYOTA**

Modell	Reifenbeschreibung	Profilname		C
Auris/Corolla	205/55R16 91V	ADVAN A460J	D C B 71 - -	C1
	195/65R15 91H	ASPEC A349G	D C B 70 - -	C1
bZ4X	235/60R18 103H	ADVAN V61A	A B A 68 - -	C1
Camry	215/55R17 93V	YOKOHAMA dB E70B	D C B 70 - -	C1
	215/60R16 95V	YOKOHAMA dB E70B	D B B 70 - -	C1
	215/55R17 94V	BluEarth GT AE51B	C C A 67 - -	C1
	205/65R16 95H	BluEarth GT AE51A	C C A 67 - -	C1
GT86	205/55R16 91V	YOKOHAMA dB E70JC	D C B 70 - -	C1
Hiace	235/65R16C 115/113T	BluEarth-Van RY55A	C B A 69 - -	C2
Land Cruiser 200	285/60R18 116V	GEOLANDAR G94BV	C C B 73 - -	C1
	285/65R17 116H	GEOLANDAR G94B	C C B 73 - -	C1
Land Cruiser 300	265/65R18 114V	GEOLANDAR A/T G031	C C B 72 - -	C1
Prius	195/60R17 90H	BluEarth-FE AE30D	A C A 67 - -	C1
	195/50R19 88H	BluEarth-GT AE51J	C A B 71 - -	C1
	215/45R17 87W	BluEarth E70WZ	D C B 70 - -	C1
		BluEarth GT AE51G	C C A 68 - -	C1
Prius+	205/60R16 92V	ADVAN dB V551V	C B B 71 - -	C1
RAV 4	235/55R18 100H	GEOLANDAR G91AV	C D B 71 - -	C1
	225/65R17 102H	GEOLANDAR G91AV	C D B 71 - -	C1
	235/55R19 101V	AVID GT S35	B C B 70 - -	C1
Urban Cruiser	195/60R16 89H	YOKOHAMA dB E70E	C C B 70 - -	C1
Yaris	205/45R17 84W	YOKOHAMA dB E70D	D C B 70 - -	C1
	195/50R16 84V	YOKOHAMA dB E70C	D C B 70 - -	C1
Hilux		GEOLANDAR A/T G94CV	B B B 72 - -	C1
	265/65R17 112S	GEOLANDAR A/T G94DV	B B B 72 - -	C1

**SMART**

Modell	Reifenbeschreibung	Profilname		C
fortwo BRABUS (BR453)	(F)185/50R16 81H RF	BluEarth-A AE50	D C B 68 - -	C1
	(R)205/40R17 80H RF	BluEarth-A AE50	D C A 67 - -	C1
fortwo BRABUS (BR451)	(F)175/50R16 77T RF	S.drive AS01 MO	D C B 69 - -	C1
	(R)225/35R17 86Y XL	S.drive AS01 OE	D C B 72 - -	C1
forfour BRABUS (BR453)	(F)185/45R17 78H RF	BluEarth-A AE50	D C B 68 - -	C1
	(R)205/40R17 80H RF	BluEarth-A AE50	D C A 67 - -	C1

**SUBARU**

Modell	Reifenbeschreibung	Profilname		C
BR-Z	205/55R16 91V	YOKOHAMA dB E70JC	D C B 70 - -	C1
Crosstrek	225/60R17 99H	GEOLANDAR G91L	B B B 70 - -	C1
Forester	215/55R17 94V	GEOLANDAR G900A	D C B 71 - -	C1
	225/55R17 97V	GEOLANDAR G95A	C C B 71 - -	C1
	225/60R17 99V	GEOLANDAR G91F	B C B 71 - -	C1
	215/60R16 95V	GEOLANDAR G900	D C B 71 - -	C1
	225/40R18 92W	XL/RF ADVAN Sport V105G LHD XL/RF ADVAN Sport V105F RHD	D B B 72 - - D B B 72 - -	C1 C1
Impreza	205/50R17 89V	ADVAN A10E	D C B 71 - -	C1
	205/55R16 89V	ASPEC A349A	C C B 71 - -	C1
	205/55R16 91V	YOKOHAMA dB E70JC	D C B 70 - -	C1
	215/50R17 91V	ADVAN A10E	C D B 71 - -	C1
Outback	225/55R18 98V	YOKOHAMA dB E70B	D C B 70 - -	C1
	215/55R17 94V	GEOLANDAR G900A	D C B 71 - -	C1
	225/60R17 99V	GEOLANDAR G95A	C C B 71 - -	C1
	225/65R17 102H	GEOLANDAR G98C	B C B 71 - -	C1
Solterra	235/60R18 103H	ADVAN V61A	A B A 68 - -	C1
WRX (STI)	245/35R19 89W	ADVAN Sport V105G	D B B 70 - -	C1
XV	225/55R17 97V	GEOLANDAR G95A	C C B 71 - -	C1
	225/60R17 99H	BluEarth E70GZ	B C B 70 - -	C1

**VOLKSWAGEN**

Modell	Reifenbeschreibung	Profilname		C
Touareg	275/40R20 106Y XL	ADVAN Sport V103B N-0	D B B 73 - -	C1
	275/45R19 108Y XL	ADVAN Sport V103B N-0	D B B 73 - -	C1

- MO = Mercedes Benz Erstausrüstung  
 MO1 = Mercedes-AMG Erstausrüstung  
 N0 = Porsche Spezifikation  
 N-0 = Porsche Spezifikation  
 N-1 = Porsche Spezifikation  
 N-2 = Porsche Spezifikation  
 NC0 = Porsche Spezifikation  
 OE = Erstausrüstung
- SF = SILENTFOAM: Dieser Polyurethanschaum soll die Resonanz im Reifenhohlraum reduzieren.  
 LHD = Linkslenker  
 RHD = Rechtslenker  
 XL = Erhöhte Tragfähigkeit  
 RF = Verstärkte Größe (Reinforced)  
 (F) = Vorderachse  
 (R) = Hinterachse  
 - = Reifen trägt dieses Piktogramm nicht

Siehe Abschnitt „Technische Informationen“ über das Ablesen des Reifenkodex.

Informationen zum Start- und Enddatum der Herstellung dieser Reifen, Informationen zur Reifentypkennung und weitere technische Aspekte finden Sie im offiziellen Produktinformationsblatt, das Sie von Ihrem Reifenhändler erhalten können. Dieser Link führt zum öffentlichen Teil der europäischen Produktdatenbank für Energiekennzeichnung (EPREL), wo Sie das Produktinformationsblatt und das EU-Reifenlabel abrufen können, dies ist ebenfalls auf der YOKOHAMA-Website ([www.yokohama.eu](http://www.yokohama.eu)) zu finden.


**Kraftstoffeffizienzklasse**

Die Kraftstoffeffizienzklasse reicht von A (am effizientesten) bis E (am wenigsten effizient). Ein Reifen der Spitzenklasse hat einen geringeren Rollwiderstand und benötigt daher weniger Energie, um das Fahrzeug zu bewegen. Dies führt zu niedrigeren Energiekosten (fossile Brennstoffe oder Strom).


**Nassgrip-Klasse**

Der Nassgrip beschreibt die Leistung eines Reifens unter Nassbedingungen und seine Klassen reichen von A (kürzester Bremsweg auf nassem Asphalt) bis E (längster Bremsweg).


**Externe Rollgeräuschkategorie und Messwert (dB)**

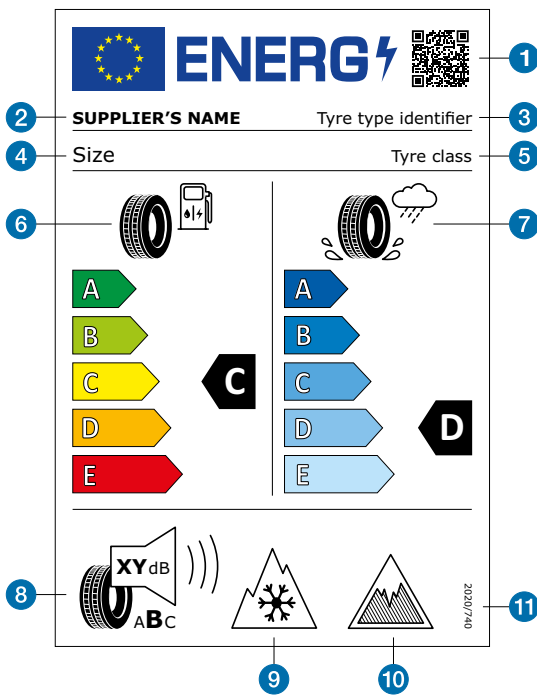
Die externe Rollgeräuschkategorie reicht von A (geringe Geräusche außerhalb des Fahrzeugs) bis C (stärkere Geräusche außerhalb des Fahrzeugs). Das durch Reifen verursachte äußere Rollgeräusch wird in Dezibel gemessen. Dieses Geräusch unterscheidet sich vom „Hohlraumgeräusch“, bei dem es sich um das Geräusch handelt, das von den Felgen auf den Innenraum des Fahrzeugs übertragen wird.



Gemäß der neuen Verordnung gibt es nun zusätzlich zu den vorherigen Reifenetikettangaben für Reifen, die die Mindestwerte für den Schneegripindex oder die entsprechenden Mindestwerte für den Eisgripindex erfüllen, im unteren Teil des Reifenetiketts (neben dem externen Rollgeräusch-Piktogramm) auch Optionen zum Einfügen eines Symbols für den Grip auf Eis und / oder Schnee.

Reifen, die für schwierigere Schneebedingungen geeignet sind, tragen das Schneegrip-Piktogramm („3 Peak Mountain Snowflake“) oder das Symbol „alpine“, das auch an der Seitenwand solcher Reifen vorhanden ist. Nordische Winterreifen, zur Verwendung auf vereisten Oberflächen, werden ein Symbol (Eisgrip-Piktogramm) tragen, das einen Eisalagmiten darstellt.

# EU Reifenlabel



- 1 QR Code
- 2 Handelsname oder Marke des Lieferanten
- 3 Identifizierung des Reifentyps = YOKOHAMA Artikelnummer
- 4 Reifengrößenbezeichnung, Tragfähigkeitsindex und Geschwindigkeitskategorie
- 5 Reifenklasse: d. h. C1, C2 oder C3
- 6 Kraftstoffeffizienz-Piktogramm, Skala und Leistungsklasse
- 7 Nassgrip-Piktogramm, Skala und Leistungsklasse
- 8 Externes Piktogramm für Rollgeräusche, Wert (ausgedrückt in dB und auf die nächste Ganzzahl gerundet) und Leistungsklasse
- 9 Schneegrip-Piktogramm
- 10 Eisgrip-Piktogramm (nur C1-Reifen)
- 11 Die Seriennummer dieser Verordnung: „2020/740“

Seit 2012 bietet das EU-Reifenenergiekennzeichen eine klare und gemeinsame Klassifizierung der Reifenleistung hinsichtlich Rollwiderstand, Bremsen auf nassen Oberflächen und Außengeräuschen. Diese Etiketten ermöglichen dem Verbraucher beim Kauf von Reifen, fundierte Entscheidungen zu treffen, da Verbraucher ihre Prioritätsauswahl leicht anhand der Parameter festlegen können.

Mit der Verordnung (EG) Nr. 1222/2009 wurde erstmals die Verpflichtung eingeführt, Pkw- und Van-Reifen mit einem Etikettaufkleber auf den auf den EU-Markt zu bringen. Diese Verordnung wird aufgehoben und durch die Verordnung (EU) 2020/740 mit Beginn der Anwendung vom 1. Mai 2021 ersetzt. Sie schafft einen Rahmen für die Bereitstellung harmonisierter Informationen zu Reifenparametern durch Kennzeichnung, damit Endverbraucher beim Kauf von Reifen eine fundierte Entscheidung treffen können, um somit durch die Wahl kraftstoffsparender, sicherer Reifen mit geringem Geräuschpegel zur Steigerung der wirtschaftlichen und ökologischen Effizienz im Straßenverkehr beizutragen.

Reifen sind in den Klassen F und G wegen Rollwiderstand und Nasshaftung nicht mehr zugelassen, weshalb die neue Skala nur noch 5 Klassen (A bis E) hat. Die neuen Energiesymbole deuten besser darauf hin, dass die Kraftstoffeffizienz sowohl für Fahrzeuge mit innerer Verbrennung als auch für Fahrzeuge mit elektrischer Verbrennung gelten. Im unteren Teil wird immer die externe Rollgeräuschklasse in Dezibel angegeben, einschließlich des gemessenen Werts des externen Geräuschpegels.



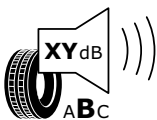
### Kraftstoffeffizienzklasse

Die Kraftstoffeffizienzklasse reicht von A (am effizientesten) bis E (am wenigsten effizient). Ein Reifen der Spitzenklasse hat einen geringeren Rollwiderstand und benötigt daher weniger Energie, um das Fahrzeug zu bewegen. Dies führt zu niedrigeren Energiekosten (fossile Brennstoffe oder Strom).



### Nassgrip-Klasse

Der Nassgrip beschreibt die Leistung eines Reifens unter Nassbedingungen und seine Klassen reichen von A (kürzester Bremsweg auf nassem Asphalt) bis E (längster Bremsweg).



### Externe Rollgeräuschklasse und Messwert (dB)

Die externe Rollgeräuschklasse reicht von A (geringe Geräusche außerhalb des Fahrzeugs) bis C (stärkere Geräusche außerhalb des Fahrzeugs). Das durch Reifen verursachte äußere Rollgeräusch wird in Dezibel gemessen. Dieses Geräusch unterscheidet sich vom „Hohlraumgeräusch“, bei dem es sich um das Geräusch handelt, das von den Felgen auf den Innenraum des Fahrzeugs übertragen wird.

Gemäß der neuen Verordnung gibt es nun zusätzlich zu den vorherigen Reifenetikettangaben für Reifen, die die Mindestwerte für den Schneegripindex oder die entsprechenden Mindestwerte für den Eisgripindex erfüllen, im unteren Teil des Reifenetiketts (neben dem externen Rollgeräusch-Piktogramm) auch Optionen zum Einfügen eines Symbols für den Grip auf Eis und / oder Schnee.



Reifen, die für schwierigere Schneebedingungen geeignet sind, tragen das Schneegrip-Piktogramm („3 Peak Mountain Snowflake“) oder das Symbol „alpine“, das auch an der Seitenwand solcher Reifen vorhanden ist. Nordische Winterreifen, zur Verwendung auf vereisten Oberflächen, werden ein Symbol (Eisgrip-Piktogramm) tragen, das einen Eisstalgmiten darstellt.

Der QR-Code ist mit einem Smartphone oder einem anderen geeigneten Lesegerät lesbar und soll diese sowie zusätzliche Informationen für jede einzelne Reifentypkennung über einen Link zum öffentlichen Teil der neuen europäischen Produktdatenbank zur Energiekennzeichnung (EPREL) bereitstellen. Ein Link zu dieser Datenbank wird auch über die YOKOHAMA-Website ([www.yokohama.eu](http://www.yokohama.eu)) bereitgestellt. Sie können die Informationen der Datenbank auch in gedruckter Form von Ihrem Reifenhändler erhalten.

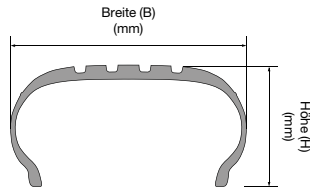
Weitere Bestandteile des Etiketts sind der Handelsname oder die Marke des Lieferanten, die Reifentypkennung, die Reifengrößenbezeichnung, der Tragfähigkeitsindex und das Geschwindigkeitskategorie-Symbol, die Reifenklasse und darüber hinaus die Seriennummer der Verordnung (im unteren Teil des Reifenetiketts).

# Technische Informationen/Für Ihren Komfort und Ihre Sicherheit

## Querschnittsverhältnis (H/B)

Das Querschnittsverhältnis ist das Verhältnis der Reifenhöhe zur Reifenbreite in % (H/B).

$$\text{Querschnittsverhältnis (\%)} = \frac{H}{B} \times 100$$



## Geschwindigkeitskategorie

Das Symbol für die Geschwindigkeitskategorie bezieht sich auf die maximale Geschwindigkeit des Reifens. Sie gilt nur für Reifen, die ordnungsgemäß aufgepumpt und innerhalb ihres zugewiesenen Tragfähigkeitsindex belastet werden.

Geschwindigkeitskategorie	Geschwindigkeit (km/h)
N	140
P	150
Q	160
R	170
S	180
T	190
H	210
V	240
W	270
Y	300
(Y)	über 300

## Tragfähigkeitsindex

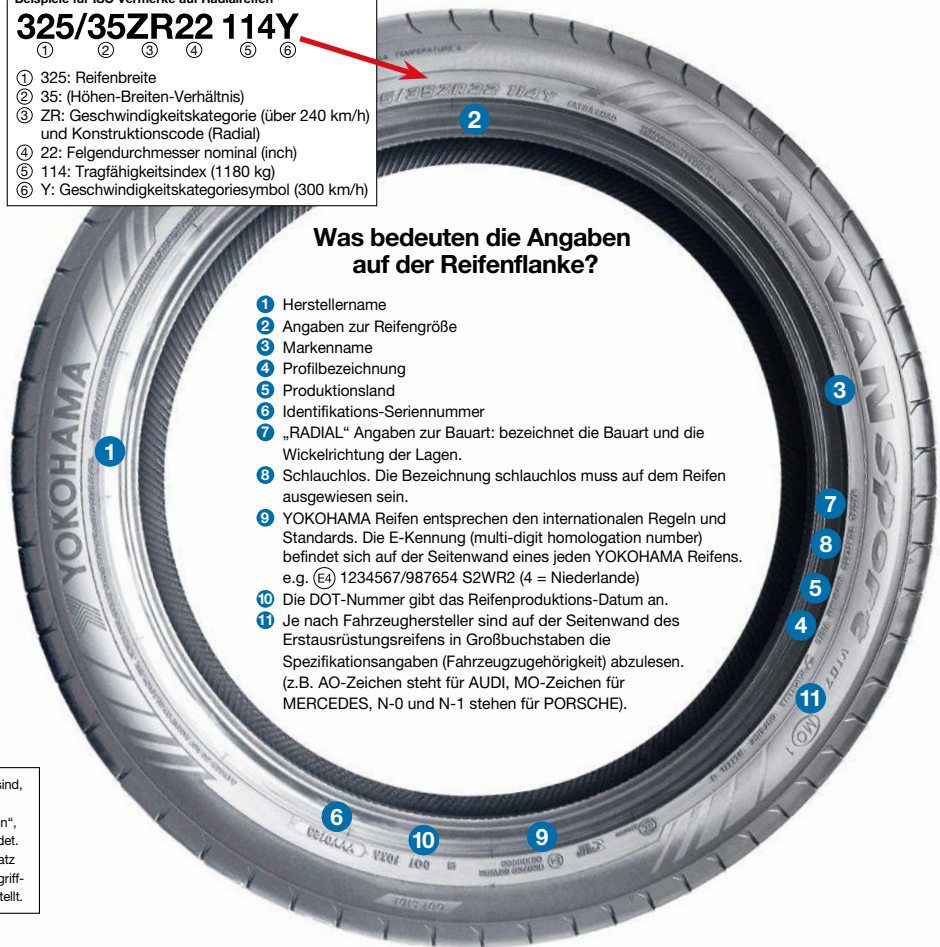
Der Tragfähigkeitsindex ist die maximale Tragfähigkeit eines Reifens unter einer bestimmten Bedingung.

LI	kg	LI	kg	LI	kg
61	257	81	462	101	825
62	265	82	475	102	850
63	272	83	487	103	875
64	280	84	500	104	900
65	290	85	515	105	925
66	300	86	530	106	950
67	307	87	545	107	975
68	315	88	560	108	1000
69	325	89	580	109	1030
70	335	90	600	110	1060
71	345	91	615	111	1090
72	355	92	630	112	1120
73	365	93	650	113	1150
74	375	94	670	114	1180
75	387	95	690	115	1215
76	400	96	710	116	1250
77	412	97	730	117	1285
78	425	98	750	118	1320
79	437	99	775	119	1360
80	450	100	800	120	1400
				121	1450
				122	1500
				123	1550

Beispiele für ISO Vermerke auf Radialreifen

### 325/35ZR22 114Y

- 325: Reifenbreite
- 35: (Höhen-Breiten-Verhältnis)
- ZR: Geschwindigkeitskategorie (über 240 km/h) und Konstruktionscode (Radial)
- 22: Felgendurchmesser nominal (inch)
- 114: Tragfähigkeitsindex (1180 kg)
- Y: Geschwindigkeitskategorie (300 km/h)



## Was bedeuten die Angaben auf der Reifenflanke?

- 1 Herstellername
- 2 Angaben zur Reifengröße
- 3 Markenname
- 4 Profilbezeichnung
- 5 Produktionsland
- 6 Identifikations-Seriennummer
- 7 „RADIAL“ Angaben zur Bauart: bezeichnet die Bauart und die Wickelrichtung der Lagen.
- 8 Schlauchlos. Die Bezeichnung schlauchlos muss auf dem Reifen ausgewiesen sein.
- 9 YOKOHAMA Reifen entsprechen den internationalen Regeln und Standards. Die E-Kennung (multi-digit homologation number) befindet sich auf der Seitenwand eines jeden YOKOHAMA Reifens. e.g. (E4) 1234567/987654 S2WR2 (4 = Niederlande)
- 10 Die DOT-Nummer gibt das Reifenproduktions-Datum an.
- 11 Je nach Fahrzeughersteller sind auf der Seitenwand des Erstausrüstungsreifens in Großbuchstaben die Spezifikationsangaben (Fahrzeugzugehörigkeit) abzulesen. (z.B. AO-Zeichen steht für AUDI, MO-Zeichen für MERCEDES, N-0 und N-1 stehen für PORSCHE).

## Verstärkte Ausführung (für schwere Fahrzeuge)

Für Reifen mit höherem Loadindex als die Standardversion.

## Rundumwechsel der Reifen

Ein Rundumwechsel der Reifen am Fahrzeug ist gängige Praxis, um abnormen und ungleichmäßigen Verschleiß zu vermeiden. Dies könnte zu:

1. Vibrationen
2. Geräuschentwicklung
3. Verringertem Fahrkomfort
4. Verkürzter Lebensdauer des Reifens führen.

**Anmerkung:** Wir empfehlen einen sofortigen Rundumwechsel, wenn Sie irgendeine der oben beschriebenen Einschränkungen merken (speziell bei Vorderreifen).

Reifen, die für schwere Schneeverhältnisse geeignet sind, tragen das Piktogramm für Schneegriffigkeit („3 Peak Mountain Snowflake“) oder das Symbol „alpin“, das sich auch auf der Seitenwand dieser Reifen befindet. Nordische Winterreifen (Reifenklasse C1) für den Einsatz auf vereisten Oberflächen sind mit einem Symbol (Eisgriff-Piktogramm) versehen, das einen Eisstalgarnit darstellt.

- Niemals einen Reifen auf eine Felge aufziehen, die beschädigt oder korrodiert ist, oder durch Schweißen oder Hartlöten repariert wurde.
- Springdruck max. 40 psi (2.75 bar)
- Das Füllen des Reifens muss in einem Sicherheitsbereich vorgenommen werden.
- Keine verschiedenen Reifengrößen oder -typen auf einer Achse verwenden. Einzige Ausnahme ist der kurzfristige Gebrauch eines Ersatzrades.
- Der Außendurchmesser der Felge muss dem Innendurchmesser des Reifens entsprechen.
- Stellen Sie sicher, dass der Fahrzeugbesitzer die Anweisungen und Empfehlungen des Fahrzeugherstellers beachtet und befolgt. Der richtige Reifenluftdruck ist besonders auf Autobahnen wichtig und beim Transport von sehr schwerem Transportgut.
- Ein zu hoher oder zu niedriger Reifendruck ist gefährlich und kann Unfälle oder Reifenbeschädigungen verursachen.
- Zu hoher oder zu niedriger Luftdruck kann zu schweren Schäden am Reifen führen und lebensgefährliche Folgen für den Fahrzeugführer haben.
- Steine, Schotter und andere Fremdkörper, die in den Lauffrillen steckenbleiben, können den Reifen beschädigen.
- Die in den Profillrillen eingeklemmten Fremdkörper müssen entfernt werden.
- Die Montage eines Reifens darf nur von dafür qualifiziertem Personal vorgenommen werden.
- Reifenschäden, die durch den Kontakt mit Gegenständen in und auf der Straße verursacht werden könnten z.B. Glas, Metall, Felsgestein, Holzstücke oder Bordsteinkanten, sollten vermieden werden.
- Zum Schutz der Verkehrs- und Reifensicherheit empfiehlt YOKOHAMA eine sichere Fahrweise, bei der extremes Bremsen (ausgenommen Notsituationen) und Anprallverletzungen an Bordsteinkanten oder aufgrund von Schlaglöchern vermieden werden.
- Wenn Sie merken, dass Ihr Fahrzeug instabil wird, ungewöhnlich laute Geräusche oder Vibrationen

auftreten, sollten sie sofort das Fahrzeug an einem sicheren Ort stoppen und die Reifen inspizieren. Erst, wenn keine sichtbaren Schäden erkennbar sind, sollten Sie langsam und vorsichtig direkt zur nächsten Werkstatt oder zum Reifenfachhandel fahren und dort die Reifen von einem Fachmann inspizieren lassen.

## Die Vorschriften für die ordnungsgemäße Verwendung und den Einsatz von Autoreifen kann von Land zu Land unterschiedlich sein.

Um die Verkehrssicherheit zu wahren, empfiehlt YOKOHAMA, bei widrigen Wetter- oder Straßenbedingungen eine angepasste, langsamere Fahrweise.

Kraftstoffeffizienz und Verkehrssicherheit hängen stark vom Verhalten der Fahrer und insbesondere von Folgendem ab: Ökologiebewusstes Fahrverhalten kann den Kraftstoffverbrauch erheblich senken; der Reifendruck muss regelmäßig überprüft werden, um die Kraftstoffeffizienz und den Nassgrip zu optimieren. Bremswege müssen immer beachtet werden.

Ice-Grip-Reifen wurden speziell für Eis und Schnee bedeckte Straßenoberflächen entwickelt und sollten nur bei sehr rauen klimatischen Bedingungen (z. B. extrem kalten Temperaturen) verwendet werden. Die Verwendung von Eisgrip Reifen bei weniger strengen Klimabedingungen (z. B. nur Nässe oder wärmere Temperaturen) kann zu einer suboptimalen Leistung führen, insbesondere in Bezug auf Nasshaftung, Handling und Verschleiß.

## Fahren Sie niemals einen Reifen, wenn:

- Die Lauffläche bis zur Abnutzungsmarkierung abgefahren ist.
- Teile des Textil- oder Stahlgürtels sichtbar werden.
- Brüche, Schnitte oder Risse auftauchen, sodass Teile der Karkasse sichtbar werden.

## Lagerung von Stahlgürtelreifen

- Nicht montierte Reifen im Gebäudeinneren an einem trockenen, kühlen Ort lagern.
- Nicht montierte Reifen unbedingt vor Feuchtigkeit und Sonneneinstrahlung schützen.

## Wichtiger Hinweis für den Einsatz eines Runflat Reifens (ADVAN Sport ZPS)

- Das Fahrzeug muss unbedingt mit einem Reifendruck-Monitoring System ausgestattet sein.
- Wenn eine Niedrigdruckwarnung gemeldet wird:
  - Bitte nicht schneller als 80 km/h (50 mph) fahren.
  - Bitte nicht mehr als 80 km (50 Meilen) weiterfahren.
  - Bitte nach dem Runflat-Prozess den Reifen nicht erneut aufpumpen und bitte nicht versuchen diesen zu reparieren.

Sicherheitshinweis:

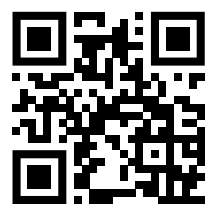
Das Dreieck (▲) auf der Reifenschulter markiert die Stelle, an der die Mindestprofiltiefe (1,6 mm lt. deutschem Gesetzgeber, Stand 02.2020) des Reifens abzulesen ist. Ist diese erreicht, muss der Reifen ersetzt werden.

Technische Änderungen vorbehalten. Informationen zum EU-Reifenlabel, Daten zur Reifenkennzeichnung und weitere technische Details finden Sie in den entsprechenden Abschnitten in diesem Katalog bzw. in der Preisliste. Grundlegende Informationen finden Sie auch auf der YOKOHAMA-Website [www.yokohama.eu](http://www.yokohama.eu) (nicht für länderspezifische Produkt- und Größenverfügbarkeit).

**Diese Produktbroschüre ist ausschließlich zur Information des Handels vorgesehen und nicht für den Endkunden bestimmt.**

Da das Portfolio unserer Produkte von Land zu Land abweicht, informieren Sie sich bitte bei ihrer Ländergesellschaft nach den technischen Details, dem Labeling und der allgemeinen Verfügbarkeit von YOKOHAMA Reifen bzw. einzelner Dimensionen.

Generelle (nicht länderspezifische) Daten hierzu können auch in den jeweiligen Sektionen unserer Website [www.yokohama.eu](http://www.yokohama.eu) eingesehen werden.



[www.yokohama.eu](http://www.yokohama.eu)